

LES CARNETS D'ARPENTAGE

DU GRAND SITE DE FRANCE
BIBRACTE-MONT BEUVRAY



COMMUNE DE FACHIN

2022

LES CARNETS D'ARPENTAGE
DU GRAND SITE DE FRANCE
BIBRACTE — MONT BEUVRAY

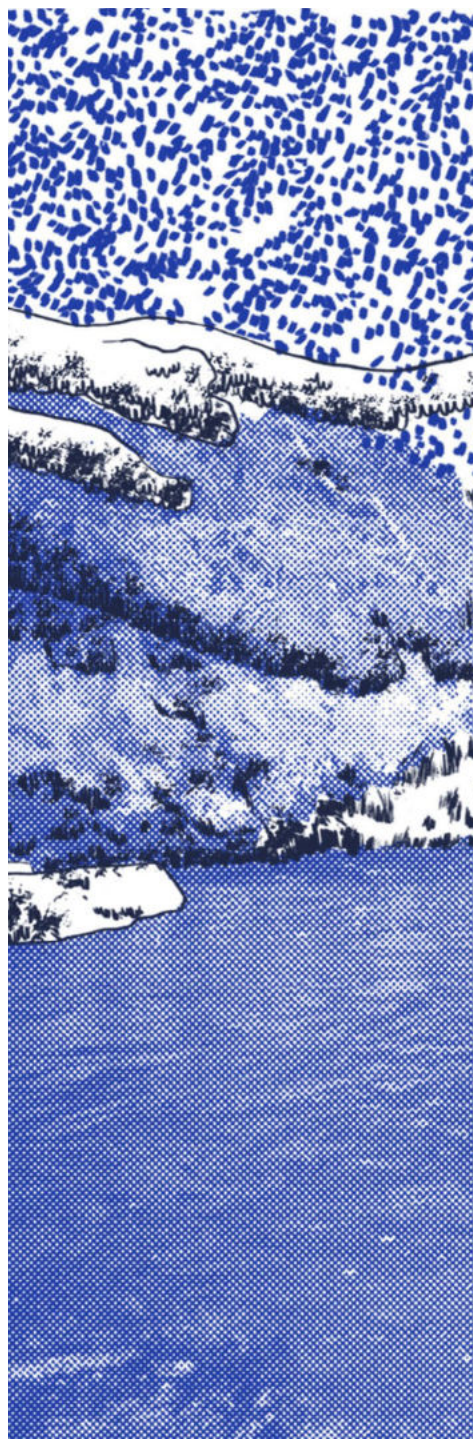


Un carnet conçu par Lily Wanat, Emilie Sauveur
et Ninon Bonzom, paysagistes
Illustré par Ninon Bonzom
Illustration du rabat de la couverture
par Lily Wanat

Sérigraphié à l'automne 2022 à Dijon
par Typon Patate et Ninon Bonzom
en 150 exemplaires

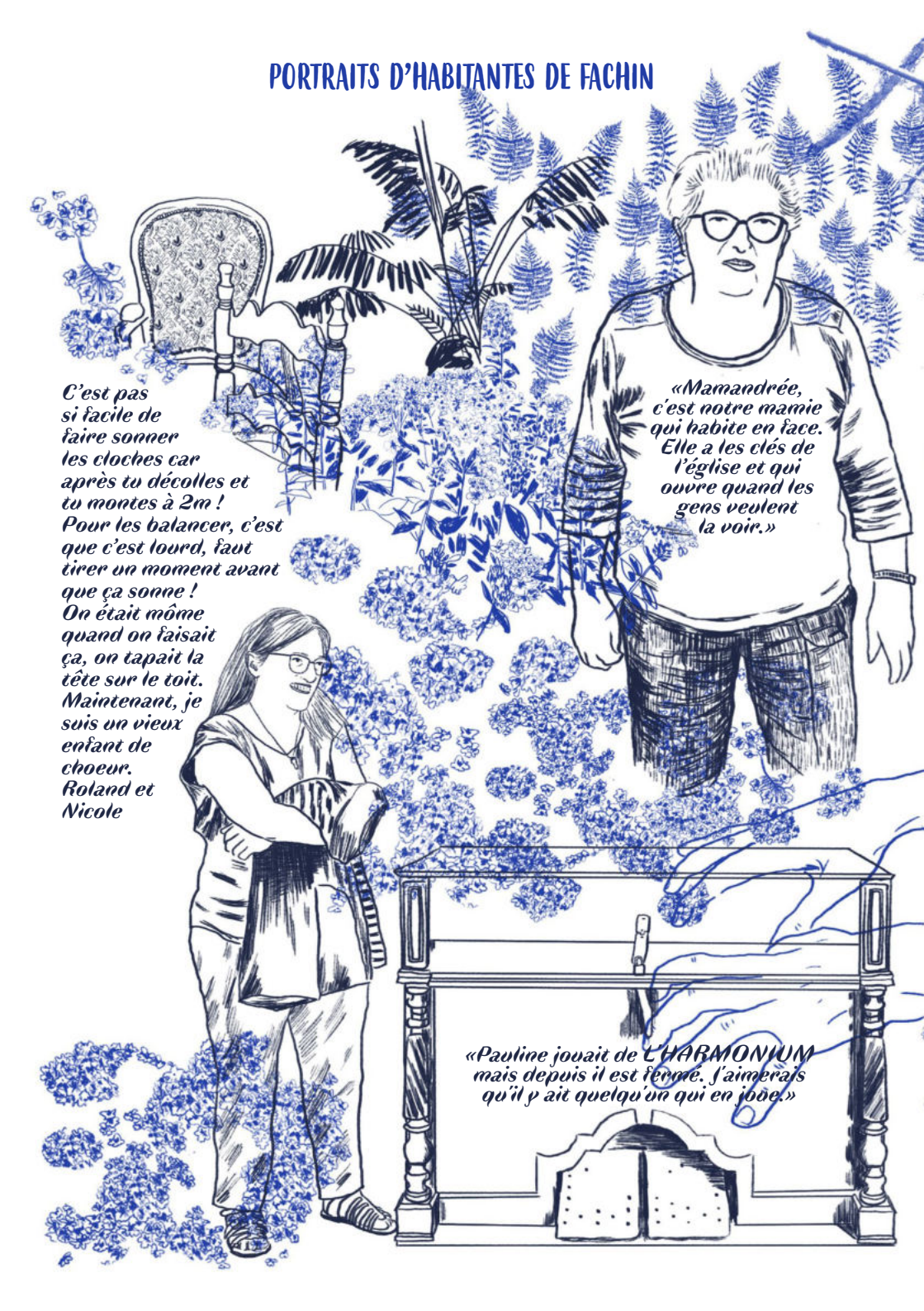
Une coédition
Parc naturel régional du Morvan
Bibracte EPCC

2022





PORTRAITS D'HABITANTES DE FACHIN



C'est pas si facile de faire sonner les cloches car après tu décolles et tu montes à 2m ! Pour les balancer, c'est que c'est lourd, faut tirer un moment avant que ça sonne ! On était même quand on faisait ça, on tapait la tête sur le toit. Maintenant, je suis un vieux enfant de chœur. Roland et Nicole

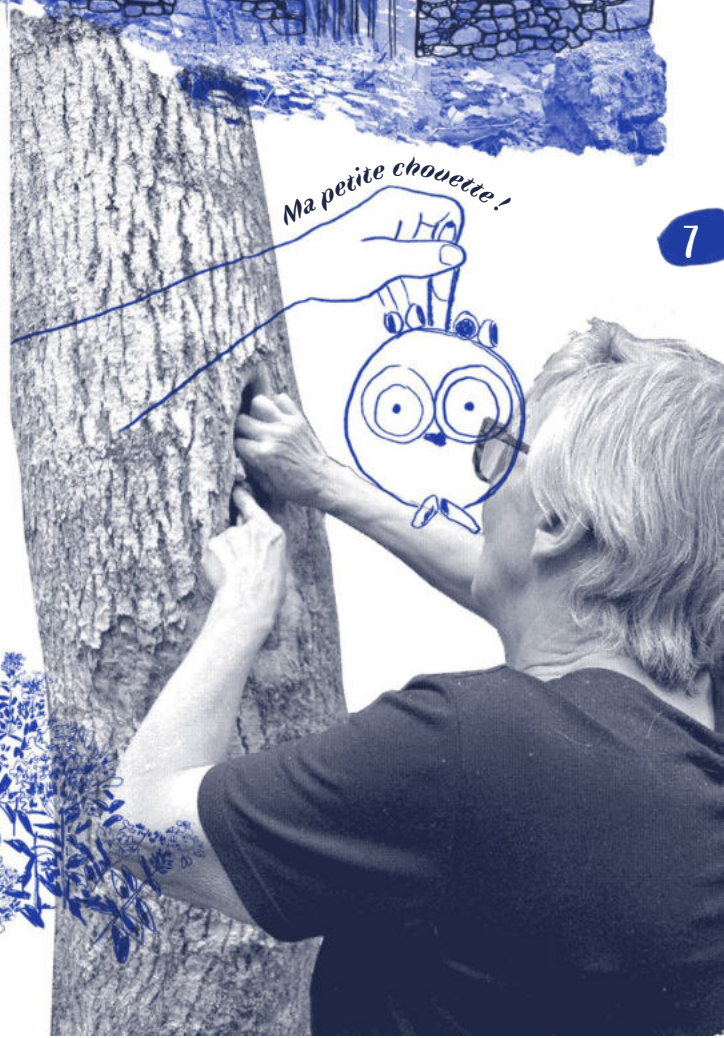
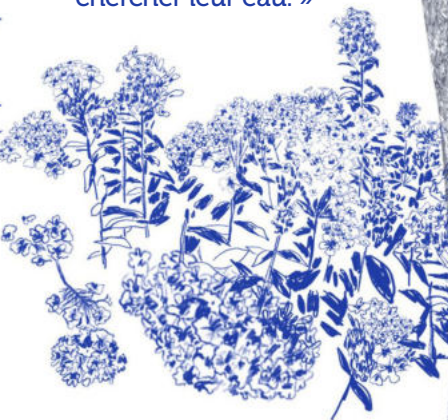
«Mamandrée, c'est notre marmie qui habite en face. Elle a les clés de l'église et qui ouvre quand les gens veulent la voir.»

«Pauline jouait de l'HARMONIUM mais depuis il est fermé. J'aimerais qu'il y ait quelqu'un qui en joue.»



la cabane de chasse

« Juste après l'ancienne cabane de chasse délabrée, il y a les ruines de Clamecey. C'était un petit hameau perdu dans les bois et il reste les tas de pierres des maisons. Il y avait 6 ou 8 maisons à l'époque. Ils ont vécu ici jusque dans les années 50 : sans route, sans eau, sans électricité. En contrebas, il y a les pierres de l'ancienne fontaine où les habitants allaient chercher leur eau. »



Ma petite chouette!

DÉPART DEPUIS LE CENTRE BOURG

UN VILLAGE À FLANC DE COLLINE

13,88 KM²

ALTITUDE MIN. 435 M

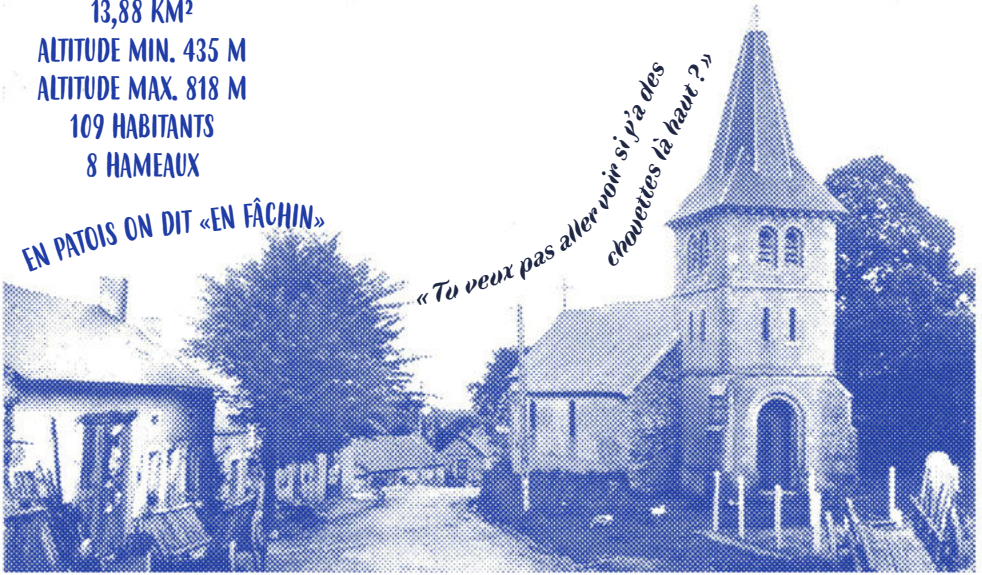
ALTITUDE MAX. 818 M

109 HABITANTS

8 HAMEAUX

EN PATOIS ON DIT «EN FÂCHIN»

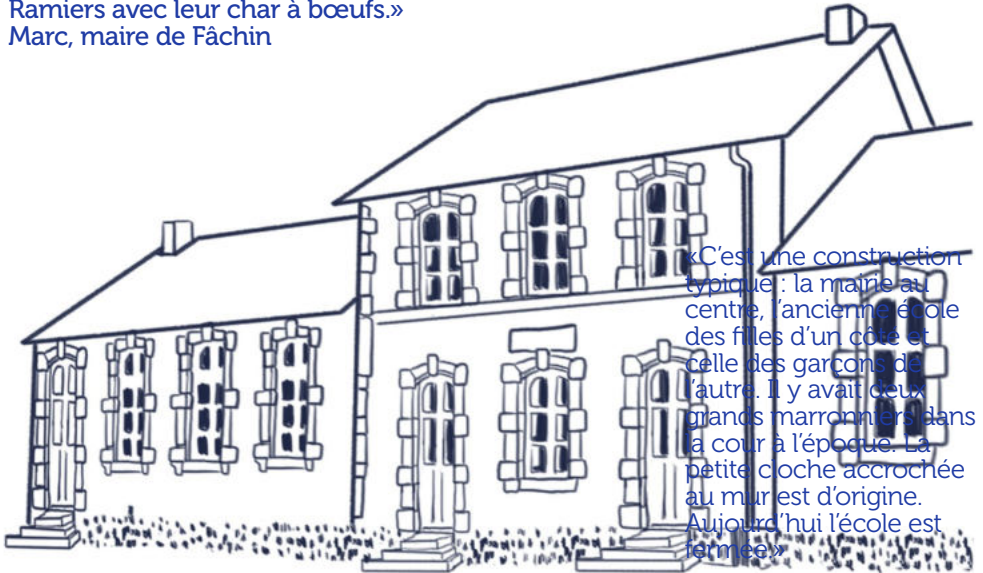
«Tu veux pas aller voir si y'a des
chouettes là haut ?»



1 L'ÉGLISE DE FÂCHIN ET LA RUE PRINCIPALE AU XX^e SIÈCLE

«La commune de Fâchin est devenu commune en 1870 pour rassembler plusieurs hameaux trop éloignés de leur chef lieux d'origine. Dans les années qui suivent, on décide de monter un clocher sur la petite chapelle existante. Une dizaine de paysans volontaires ont ramené de la pierre récoltée à la Pierre des Ramiers avec leur char à boeufs.»

Marc, maire de Fâchin

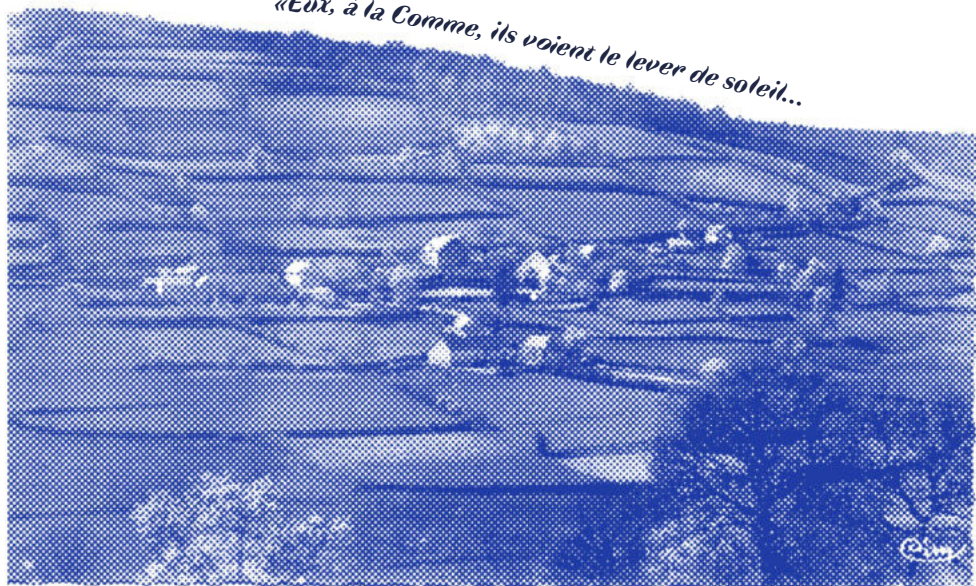


«C'est une construction typique: la mairie au centre, l'ancienne école des filles d'un côté et celle des garçons de l'autre. Il y avait deux grands marronniers dans la cour à l'époque. La petite cloche accrochée au mur est d'origine. Aujourd'hui l'école est fermée.»

Les habitants de Fâchin

LA MAIRIE ET L'ANCIENNE ÉCOLE

«Eux, à la Comme, ils voient le lever de soleil...»



VUE SUR LE HAMEAU DE LA COMME DEPUIS LE BOURG

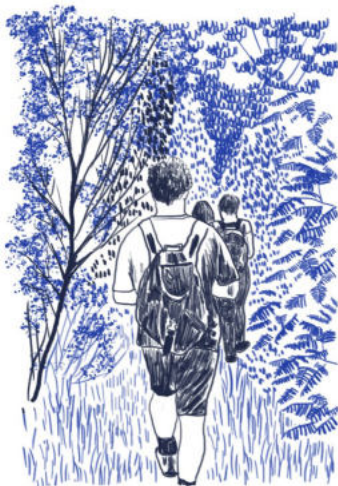
Le bourg de Fâchin et le hameau de La Comme se font face, la vallée de la Bourrade au milieu. La Comme, c'est « le grand vlaize » ça veut dire le grand village. A l'époque, il y avait beaucoup plus d'habitants qu'aujourd'hui.

...et nous dans le bourg on a les couchers de soleil.»



VUE DU BOURG DEPUIS LE HAMEAU DE LA COMME





3 LE CHEMIN PLAT BORDÉ DE Fougères

« Le chemin, c'est pas compliqué ! Il suffit de descendre. »



4 LE CHEMIN INCLINÉ DANS LA FORÊT

« Il y a une énorme fourmilière en bas au croisement des Bougnons depuis des années. Avec mes petits enfants, on comparait leur taille à chaque fois qu'on passait devant. »



5 LE CHEMIN CREUX DANS LE TUNNEL VÉGÉTAL

« J'ai appelé ce chemin, la cascade de pierre parce que quand tu descends à vélo, les pierres descendent avec toi ! »

D'ICI, ON VOIT LE TÉLÉGRAPHE

ET DE LÀ, L'ANTENNE DU HAUT FOLIN



« C'est gracieux une fougère ! »

L'ENTRÉE DU TUNNEL VÉGÉTAL



« On passe sur des petits rochers couchés, c'est pas large, c'est l'aventure !
Y'en aurait trois ça irait mieux ! C'était le deuxième passage pour relier le
Châtelet au bourg de Fâchin: c'était un gué pour le passage des charrettes.»

« Ici c'est féérique avec la mousse et la forme des rochers »

« Cette passerelle a été pendant très longtemps le seul passage pour aller du hameau du Châtelet à Fâchin. Par la passerelle on ne pouvait passer qu'à pied. »

La Passerelle

« Le moulin des Morvans, c'est l'ancien moulin à farine qui a fonctionné jusqu'entre 75 et 80. Marie et Alain habitent maintenant dans le moulin et ont récupéré une partie des bâtiments pour en faire un gîte. Au-dessus, il y a l'ancienne voie du tacot qui passe entre deux rochers. La raideur de la pente ne permettait pas aux trains de rejoindre Fâchin, c'est pour ça que la gare était au Châtelet mais s'appelait Fâchin-Chatelet. Depuis, les rails ont été vendus à des particuliers, les terrains aussi.»

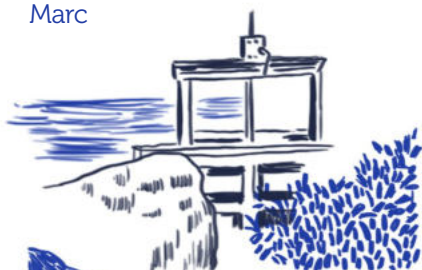
Marc



Les anciennes meules



Carte postale ancienne de la gare du Chatelet



On entend les cascades et l'Yonne qui coulent


«J'ai connu le moulin quand il était en activité. Je descendais avec mon père qui amenait le blé pour le moudre et le meunier me pesait sur l'énorme balance, c'était le petit jeu de quand j'étais petite.»

«Ils ont coupé les pierres pour faire la voie. Ça fait comme un défilé !»*

ANCIENNE VOIE DU TACOT



*Passage naturel, étroit et encaissé, qu'on ne peut traverser qu'en file



*«Le rendez-vous
des amoureux,
c'était le pont
du Boutu, ils se
retrouvaient
dessous.»*

*« Avant
c'était un joli
pont en pierre
avec une arche. Il
était magnifique !
Une horrible buse
l'a remplacé. »*

14

«C'EST UN LIEU DE BAINADE POUR LES ENFANTS.»

LA PIERRE DES RAMIERS

«La portion de route qui est au-dessus de la mairie est construite sur la voie romaine. Elle reliait Château Chinon à Bibracte je pense. Un jour, on s'est aperçu que quelqu'un est venu taguer là en pleine forêt. C'est pas courant ! Je l'aime bien ce tag.»
Jocelyne



Les demoiselles d'honneur de la Déesse
de la Roche Suize

Fête gauloise en 1931 au hameau des Buteaux



«Là, on attaque la voie romaine juste
au-dessus des Buteaux. Ça nous mène
aux champs Suize puis ensuite à la Roche
Suize où on trouve du quartz laiteux.
Des pierres ont servi à
construire l'Hôtel Suize.»

LA ROCHE SUIZE







Sophie



L'USAGE DU CARNET UN OBJET PARTAGÉ ?

Depuis 2018, au centre archéologique de Glux-en-Glenne, plusieurs personnes se sont retrouvées autour d'une question commune : qu'est-ce que nous aimons dans ces paysages ? Les habitants nous ont fait découvrir des lieux qui comptent pour eux. Au gré des rencontres, des discussions et des balades, nous avons arpenté ces petits chemins creux qui nous plaisent tant. Ce carnet d'arpentage est un objet de partage. À vous de vous l'approprier, de le détourner, de l'interpréter. Nous attirons votre regard sur certaines richesses peu visibles. À l'issue de votre promenade, vous garderez en vous une empreinte à la fois singulière et approximative, d'un point de vue, d'un chemin, d'un patrimoine qui se révèle.

Ce carnet d'arpentage a été créé dans le cadre d'une résidence artistique animée par le Parc naturel régional du Morvan et Bibracte EPPC, qui coaniment la démarche Grand Site de France engagée autour du site patrimonial de Bibracte – Mont Beuvray.

Un carnet conçu par Lily Wanat, Emilie Sauveur et Ninon Bonzom, paysagistes, et illustré par Ninon Bonzom
Il a été tiré à 150 exemplaires hors commerce.

BONZOM, Ninon. – *Les carnets d'arpentage du Grand Site de France Bibracte – Mont Beuvray, n°6 : commune de Fachin.*
Saint-Brisson : Parc naturel régional du Morvan, 2022.

Déjà parus :

- n°1 : Villapourçon (2018)
- n°2 : Glux-en-Glenne (2020)
- n°3 : Larochemillay (2020)
- n°4 : Saint-Prix (2021)
- n°5 : Saint-Léger-sous-Beuvray (2021)
- n°6 : Fachin (2022)
- n°7 : Arleuf (2022)

*L'équipe d'Arpentage remercie les habitants de Fachin
pour leur accueil et leurs témoignages.*





