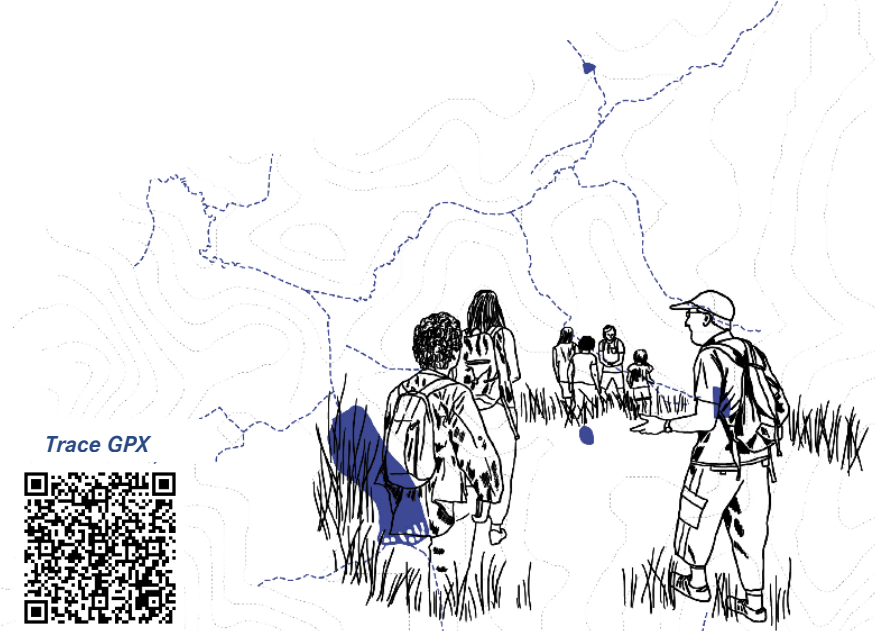




## Les boucles du Beuvray

1100 km de chemins pour contempler le monde sous vos yeux



## Vers les pâtures du sud Morvan

41 km +/- 1126m Difficulté moyenne

Une randonnée en plusieurs étapes, entre grand et petit patrimoine, vous arpenterez le sud Morvan de pâturages en étangs, en passant devant de charmants châteaux et des panoramas bucoliques.

### Paysages et patrimoine

- Le site archéologique de Bibracte et son musée
- Les panoramas depuis le mont Beuvray (site classé) et la vallée de la roche
- Les châteaux dans le paysage de bocage préservé
- Le maquis Louis, haut lieu de la Résistance en Morvan
- Les villages typiques de Larochemillay et de Poil

### Point de départ

Parking du musée de Bibracte, 2 route Jacques Bulliot 71990 Saint-Léger-Sous-Beuvray.

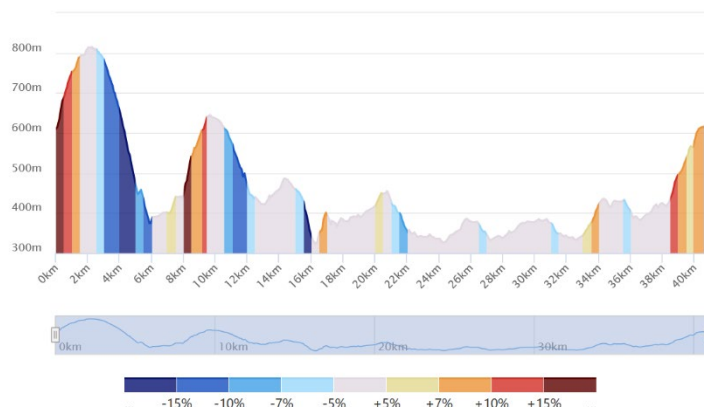
### L'itinéraire étape par étape

- Suivre sur 20 m, la petite route qui monte au sommet du mont Beuvray, elle passe à droite du restaurant « Le Chaudron » et suivre le petit chemin qui grimpe raide à gauche de la route. Passer devant la tombe des Barlots, deux enclos funéraires occupaient cette terrasse. Les riches offrandes retrouvées (amphore de vin grec, dattes, figes, etc.) laissent penser qu'il s'agit d'une tombe aristocratique, installée bien en vue le long de la principale voie d'accès à l'oppidum de Bibracte.

Sur le mont Beuvray, à la fin du II<sup>e</sup> siècle avant notre ère, le peuple gaulois éduen érigea Bibracte, sa capitale éphémère, à la fois creuset et tombeau de l'unité celtique, qui fut transférée un siècle plus tard à l'emplacement de l'actuelle Autun. À flanc de montagne, le musée de Bibracte brosse le portrait de l'oppidum et de son époque. En plus d'évoquer une page fondamentale de l'histoire européenne, il permet d'expliquer la démarche et les techniques de l'archéologie. Le site archéologique, situé dans un écrin de verdure où les forêts sont aussi grandioses que les paysages, fait l'objet depuis 1984 de chantiers de fouilles annuels dans le cadre du Centre archéologique européen.

- Montez jusqu'à la Porte du Rebut, principal accès à l'oppidum, percée dans le rempart « inférieur » qui date du 1<sup>er</sup> siècle avant notre ère. Sa restitution évoque l'aspect du *murus gallicus*.
- Traversez le site archéologique en suivant le GR©13, sans le quitter Le long de la longue voie issue de la Porte du Rebut, des ateliers d'artisans du métal sont fouillés puis remblayés pour assurer leur conservation. En cheminant, vous côtoyez les queules, ces arbres aux silhouettes tourmentées sont les vestiges de haies tressées qui clôturaient des pâturages aux siècles passés.

Dénivellation



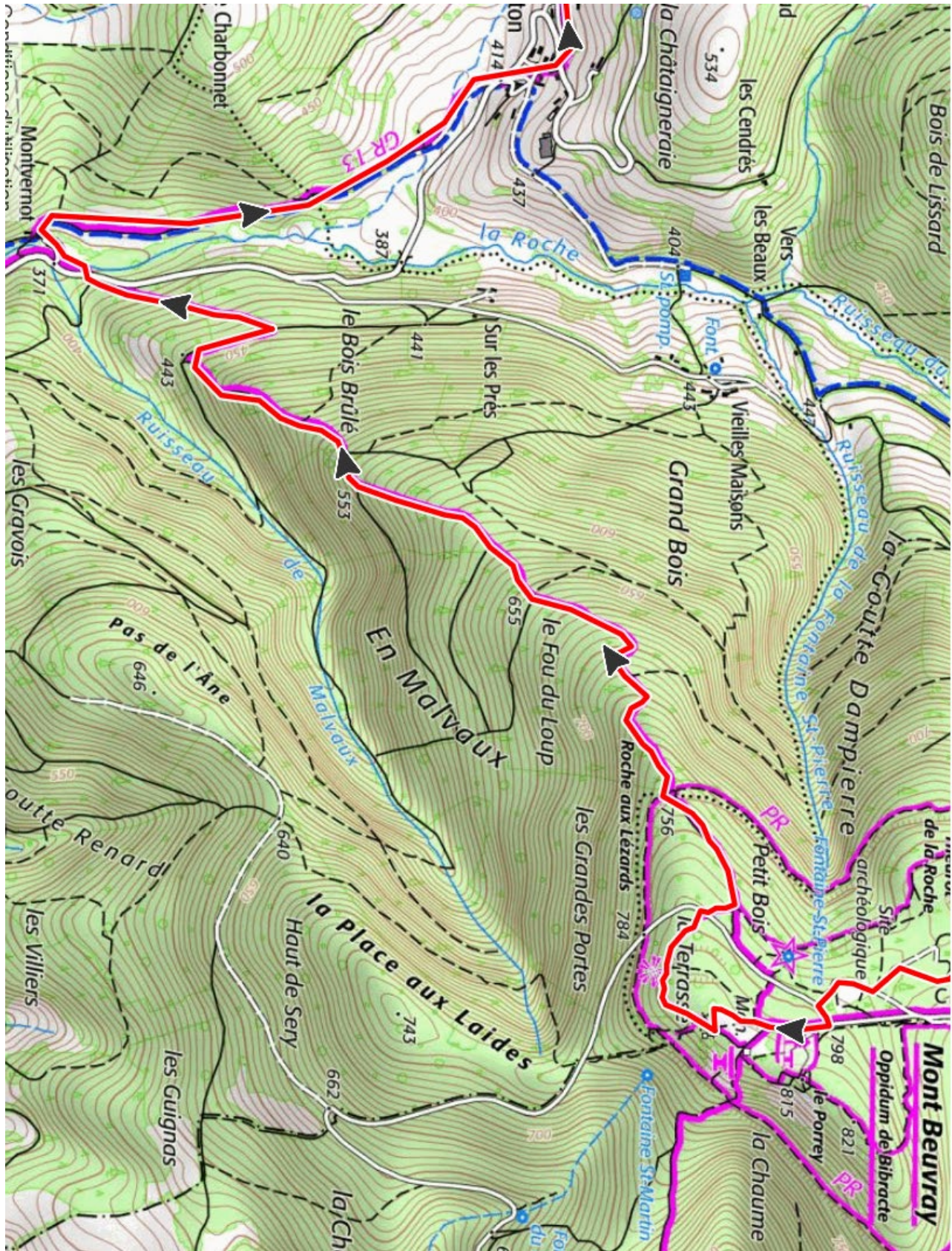
- 300m plus loin prendre à gauche direction le Theurot de la Roche. Ce sommet qui domine la ville accueillait sans doute un lieu de culte. Traversez le quartier résidentiel de Bibracte où se trouvent les vestiges de *domus*, des grandes maisons romaines. La grande maison romaine dite PC1 est entièrement dégagée, c'est la plus vaste du site (3600m<sup>2</sup>). Elle possède tous les éléments typiques de l'architecture romaine : atrium, péristyle, bains, etc.
- Remonter la petite route et grimper tout droit à la Terrasse, depuis cette esplanade culminant à 814m la vue est spectaculaire.
- Suivre ensuite le PR « Le chemin de maraude » qui passe par la petite chapelle Saint Martin puis rejoint le GR©13 par la forêt. Prendre le GR©13 à gauche et dévaler tout droit pendant 3 km jusqu'à une petite route.
- Prendre à gauche sur quelques mètres, puis à droite au moulin de Montvernot. A 1 km, Hébergement camping « *La forêt du Morvan* ». Continuer sur le GR©13 jusqu'à Petiton. Traverser le hameau et rester sur le GR©13 jusqu'au Foudon.
- Prendre à gauche, une petite route qui se transforme en piste, puis encore à gauche. Admirez la jolie vue aux Boulats. Prendre à droite un PR, en direction du Maquis Louis et suivre jusqu'au monument du maquis. Prendre la route D192 sur 200m et rejoindre le GR©13 (belle vue) qui s'enfonce dans la forêt. On passe tout près du mont Toulour. Suivre le chemin jusqu'aux Verne. Belle vue.
- Suivre le GR jusqu'au bourg de Larochemillay. Hébergement gîte d'étape communal.



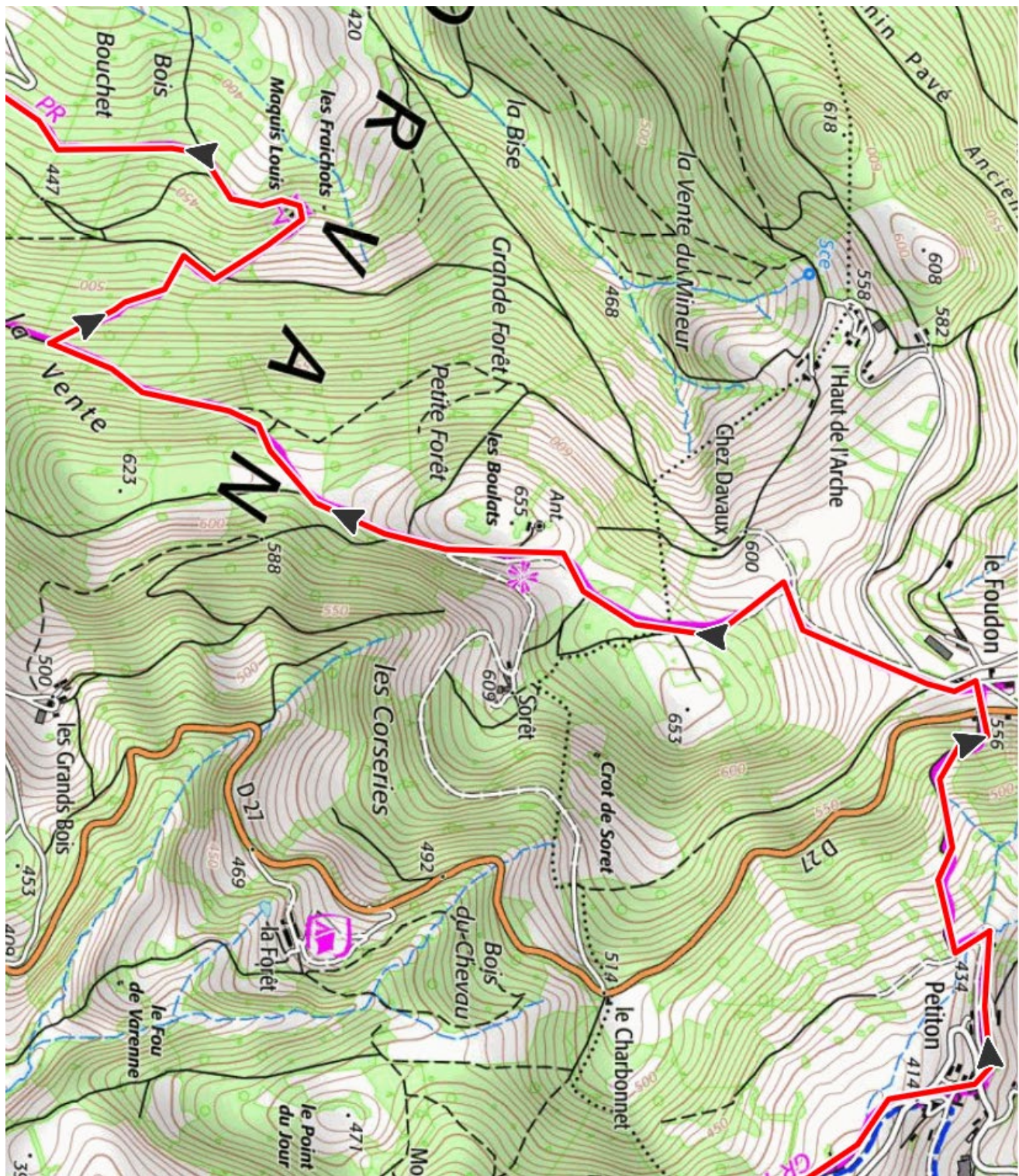
Nichée sur le flanc sud-ouest du mont Beuvray, Larochemillay domine à 399 m d'altitude la vallée de la Roche, sous la protection du château éponyme. De l'autre côté de la vallée se dresse le mont Toulour, abritant en son sommet les ruines d'une forteresse. Un temps chef-lieu de canton, Larochemillay a conservé, autour d'une grande place centrale où se tenait le marché des traces de son importance commerciale et administrative passée. Le bourg a conservé des ruelles tortueuses, des maisons bourgeoises datant du XVe siècle au XVIIIe siècle, en particulier la maison Couveau, à contreforts et ouvertures avec linteaux à accolades.

- Traverser le bourg et redescendre à l'est. Quitter le GR à Machefer et prendre à gauche un joli chemin qui part vers Ettevaux. À Machefer fut bâti au XIXe s une demeure bourgeoise. A côté se trouvent une grande dépendance et un pigeonnier en forme de tour très élancée. Hébergement « *gîtes du domaine d'Ettevaux* » et château d'Ettevaux. A la Croix Saint Louis, belle vue sur le château d'Ettevaux datant du XVIIIe et fut remanié au XIXe. Dans un beau parc, on remarque une chapelle néogothique, reconstruite en 1821, sur l'emplacement d'une plus ancienne.
- Continuer la petite route jusqu'aux Banchots en suivant le PR (jaune). Tourner à droite, puis le 2e chemin à gauche. Contourner le château de Villette datant du XVIIIe et reconstruit à l'emplacement d'une maison forte du XIVe aujourd'hui disparue. Hébergement au « *Château de Villette* ».
- Continuer le PR (jaune) jusqu'au bourg de Poil. Hébergements aux « *Gîtes du Moulin de Poil* » et à « *l'Auberge de Poil* ». Traverser le bourg à gauche et continuer de suivre le PR, belle vue sur le manoir seigneurial du Mousseau datant du XVe siècle.
- Monter dans Corcelles, puis tourner à gauche et à droite. Rejoindre une petite route au petit Laume. Tourner à gauche, descendre le chemin et passer devant l'étang de Cognières. Continuer jusqu'à l'ancien moulin du Gué et tourner à droite 2 fois. Tourner à gauche à la Roche Pendue, vous suivez un chemin pour les chevaux balisé en orange.
- A la route du Dessus du Jeu, tourner à gauche, puis encore à gauche à l'étang de Poisson. Suivre le chemin jusqu'à Molnet, traverser le hameau et continuer le PR jusqu'à Saint Léger Sous Beuvray. Hébergement à la « *Maison du Beuvray* », « *camping la Boutière* », tous commerces.
- Après la Boutière, prendre une petite route à gauche, puis tout de suite un chemin qui monte à gauche jusqu'au Rebut. Ferme du Rebut à 50m à droite. Au Rebut, prendre à gauche un PR qui monte dans la forêt jusqu'au musée de Bibracte (attention à la route).

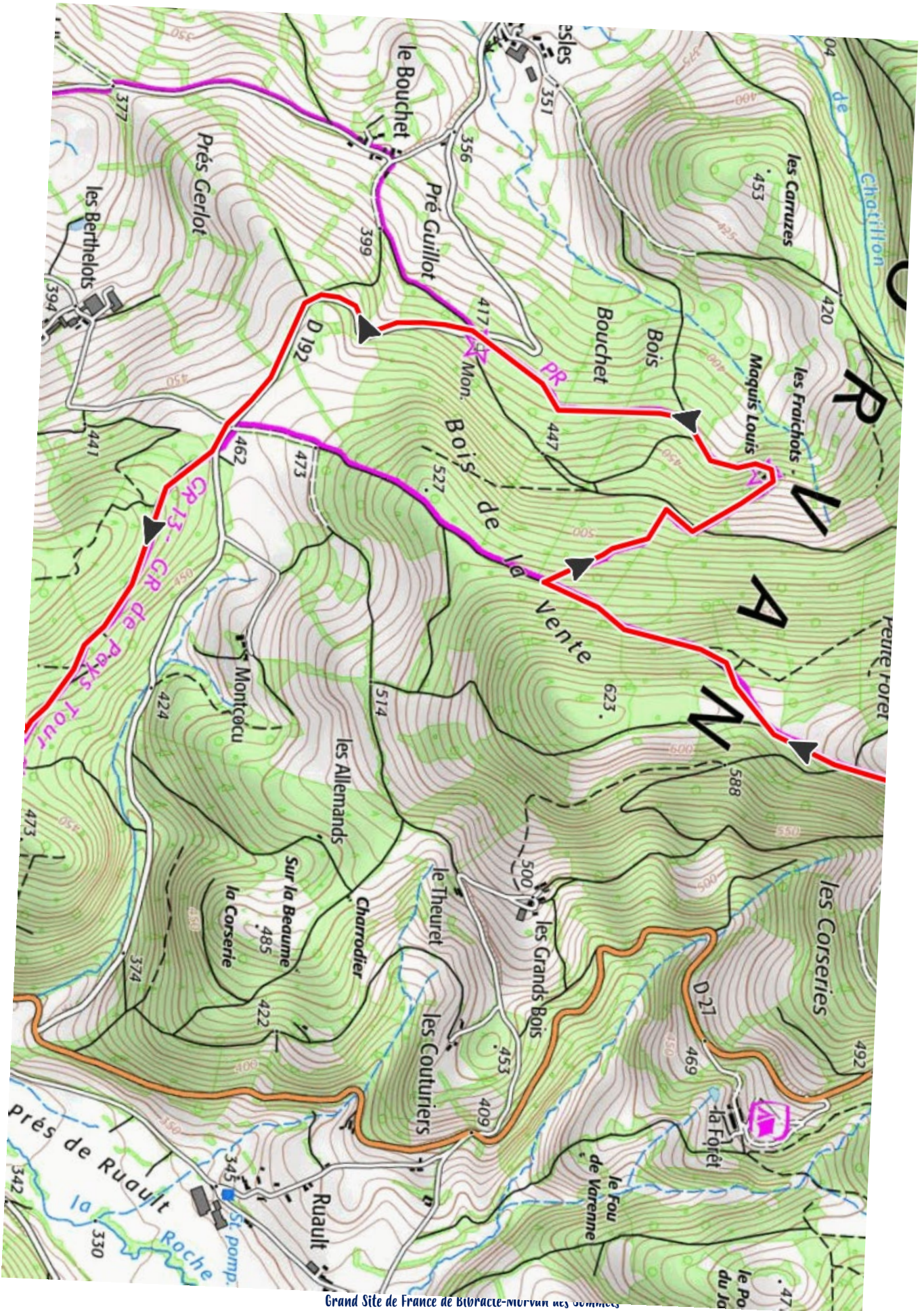
Cette boucle a été conçue par les gestionnaires du Grand Site de France de Bibracte-Morvan des Sommets (Bibracte, le Parc naturel régional du Morvan et le Conseil départemental de la Nièvre), en partenariat avec le groupe de travail tourisme du Grand Site et les offices de Tourisme du territoire. Pour découvrir la démarche Grand Site de France de Bibracte-Morvan des Sommets : [www.grandsite-bibracte-morvan.fr](http://www.grandsite-bibracte-morvan.fr)



Grand Site de France de Bibracte-Morvan des Sommets  
 Les boucles du Beuvray

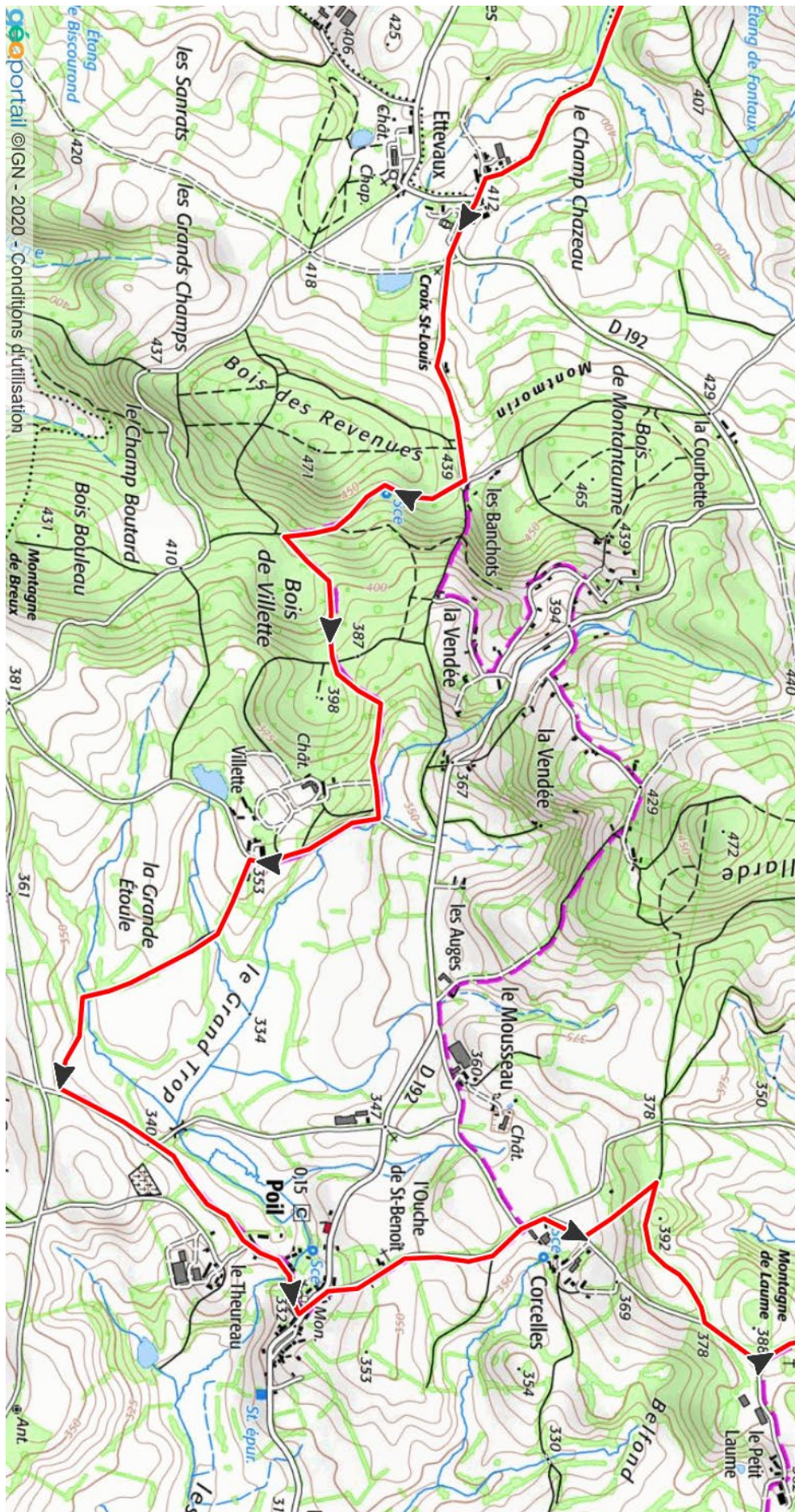


Grand Site de France de Bibracte-Morvan des Sommets  
Les boucles du Beauvray



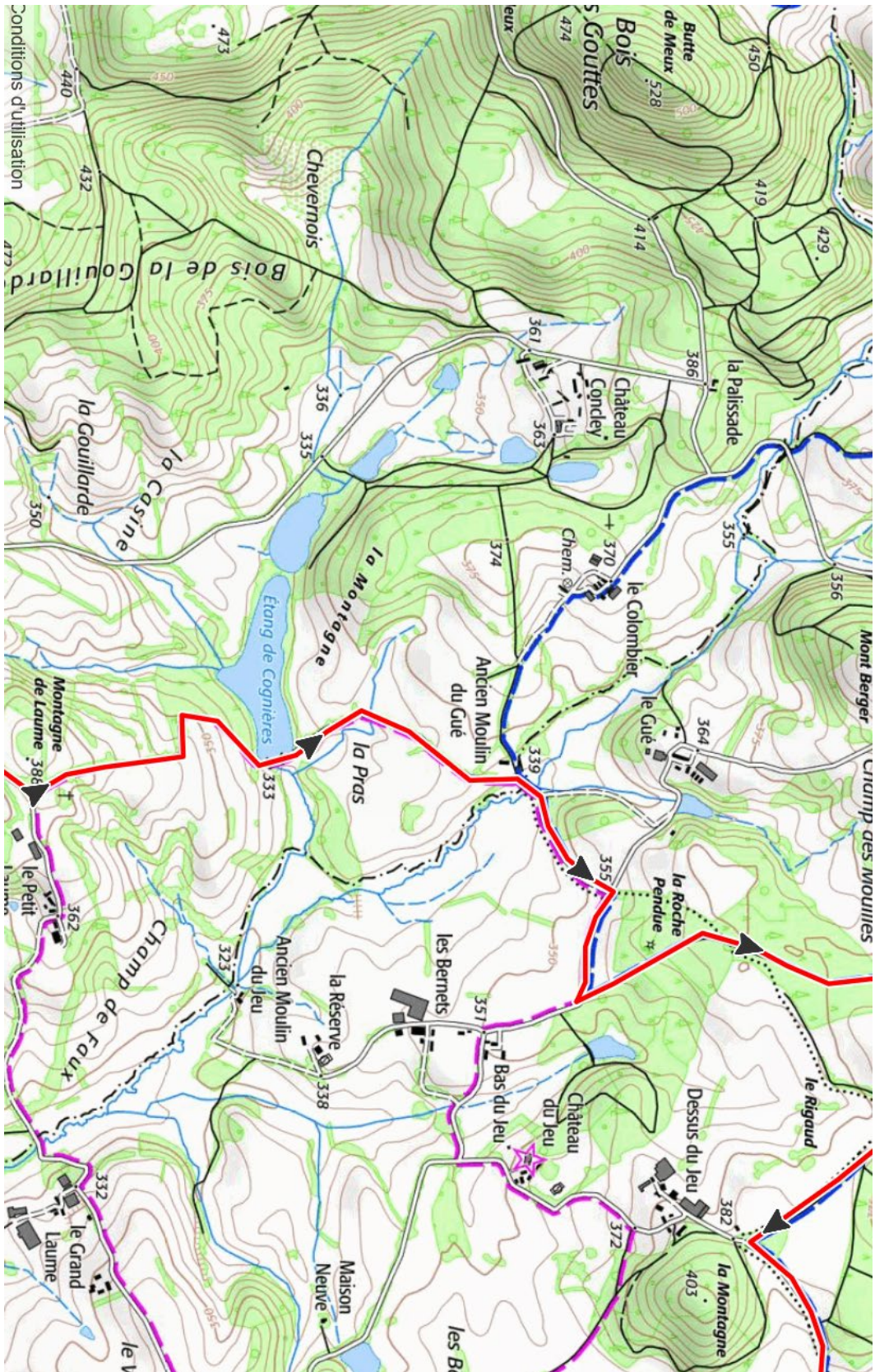
Grand Site de France de Bibracte-murvin les sommets  
 Les boucles du Beauvais



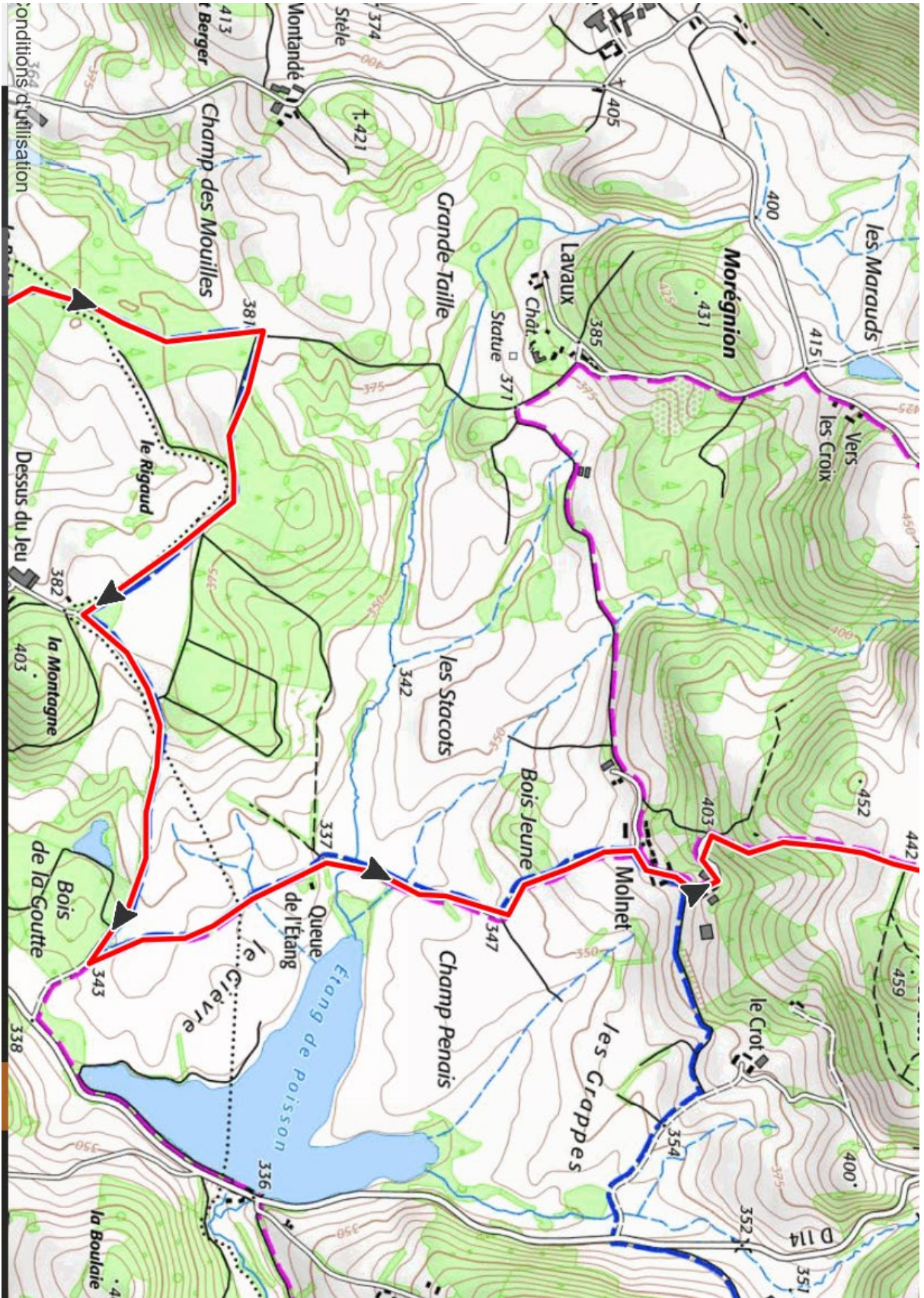


geoportail ©IGN - 2020 - Conditions d'utilisation

Grand Site de France de Bibracte-Morvan des Sommets  
Les boucles du Beauvray







Grand Site de France de Bibracte-Morvan des Sommets  
Les boucles du Beauvray

## Organiser son séjour

Dans le tableau en page suivante, nous avons répertorié les principaux services sur le tracé de l'itinéraire. Pour faciliter la lecture, les services, hébergements, visites, sont proposés dans le sens du parcours et dans le sens des aiguilles d'une montre. En regardant la colonne « sens inverse », on peut avoir une idée de la distance à l'envers. Les services pouvant être amenés à évoluer, il est bien sûr prudent de vérifier les informations avant votre départ. Pensez à réserver vos hébergements et prévoir le détour dans votre étape globale. Il n'est pas possible de mentionner tous les hébergements, il ne s'agit que d'une sélection non exhaustive. Tous les renseignements sont disponibles dans les offices de tourisme du territoire.

- Grand Autunois Morvan pour Saint-Prix et Saint-Léger-sous-Beuvray. 03 85 86 80 38. [www.autun-tourisme.com](http://www.autun-tourisme.com)
- Morvan Sommets et Grands Lacs pour Glux-en-Glenne. 03 86 22 82 74. [www.morvansommetssetgrandslacs.com](http://www.morvansommetssetgrandslacs.com)
- Rives du Morvan pour Larochemillay. 03 86 30 43 10. [www.rivesdumorvan.fr](http://www.rivesdumorvan.fr)



Les partenaires du Grand Site publient un carnet de découverte de Bibracte-Morvan des Sommets brochure de 24 pages aux contenus pérennes. Co-construit avec des acteurs touristiques partenaires de la démarche Grand Site, cet outil s'adresse aux habitants ainsi qu'aux visiteurs déjà présents sur le territoire. Il a vocation à mieux faire connaître le label Grand Site et à inspirer ceux qui parcourent ces paysages grandioses.

Télécharger le carnet :

<https://grandsite-bibracte-morvan.fr/fr/carnet-de-decouverte-du-grand-site>

### Visitez responsable !

Afin de préserver "l'esprit des lieux" et les paysages du Grand Site de France, les partenaires de la démarche s'engagent pour un tourisme doux et durable : plan de gestion des sites classés, coordination des activités de pleine nature, balisage des sentiers pédestres, coordination de l'offre touristique ou des circuits courts agricoles, etc.

Certains secteurs peuvent faire l'objet de réglementations environnementales particulières dont vous pourrez prendre connaissance sur le site du Parc naturel régional du Morvan.

- Lors de vos randonnées en pleine nature, restez discret et laissez les animaux tranquilles. Ne capturez que les instants magiques lorsque vous croisez la faune sauvage. Le long des chemins évitez de cueillir des bouquets de fleurs sauvages.
- Repartez avec vos déchets.
- Restez sur les chemins balisés, ce sont des espaces partagés par tous : agriculteurs, forestiers, chasseurs, promeneurs, vététistes, cavaliers...
- Dans votre hébergement, l'eau ne coule pas de source, enfin si... mais justement il faut la préserver, alors évitez de la gaspiller !
- Mangez local et de saison, découvrez les marchés de producteurs et d'artisans, il y en a forcément un près de chez vous.

km...	seins horaire	seins inverse	éloignement du chemin	Type	Nom	Email	Commune	Téléphone direct	Site internet	Infos	Animaux	Capacité	Nbr chambre	Nbr lits
0	U			Musée	musée de Bibracte	info@bibracte.fr	SAINTE-LEGER-SOUS-BEURVAY	03 85 56 52 40	www.bibracte.fr	11h30 à 20h visite jusqu'au 11/11	non			
0				Site archéologique	visite libre ou guidée	info@bibracte.fr	SAINTE-LEGER-SOUS-BEURVAY	03 85 56 52 40	www.bibracte.fr	2 à 3 h, vacances scolaires tous les jours & dimanches & fêtes	chien ok			
7				Restaurant découverte	restaurant découverte de la cuisine gauloise	info@bibracte.fr	SAINTE-LEGER-SOUS-BEURVAY	03 85 56 52 40	www.bibracte.fr	Tous les mdis des vacances & tous les sdimanches 15/09 au 11/11	non			
34				Camping	La forêt du Morvan		LABOCHEMILLAY	03 86 30 47 93	https://campingbibracte.com/morvan.com/		chien ok			
13				Camping/Mésites	Mésites	info@campingmésites.com	LABOCHEMILLAY	03 85 53 88 66	https://www.campingmésites.com/	15-4 au 26-3, table d'hôte sur demande	chiens ok++	21	6	21
17				Gîte d'étape	Gîte d'étape communal	merchebibracte@orange.fr	LABOCHEMILLAY	03 86 50 67 65	https://www.labochemilly.fr/	capacité chambre : 4, 2+1, 6, 3, 2+2, 1, 1,4/0 / nuit / personne	chiens, chevaux ok	21	2	21
20				Chambres et table d'hôtes	Château d'Etrevaux	info@chateauetrevaux.com	POLL	06 02 35 38 19	https://www.chateauetrevaux.com/			2 à 3	2	2+1
20				Ch et H, gîte d'étape	mini camping	etrevaux@orange.fr	POLL	03 86 30 09 13	https://www.etrevaux.fr					
22				Chambres d'hôtes	Château de Villerte	cech@orange.fr	POLL	03 86 30 09 13	https://www.chateauetrevaux.com/	4 chambres, 2 à 5 personnes	non	15	4	
24				Chambre d'hôtes	Moulin de l'ouzerie de l'éparchie	contact@eparchie-morvanindipoll.fr	POLL	03 86 50 52 36	https://lesgitesduvalindipoll.fr/	1 chambre	non	3	1	3
24				Chambre d'hôtes	Auberge de poil	contact@aubergedepoil.com	POLL	09 62 51 01 09	https://www.aubergedepoil.com/	3 Chambres : 1x2, 1x2, 2x1	non	6	3	4
31				Chambre d'hôtes	Etang des Gaulois	contact@aubergedepoil.com	POLL	09 62 51 01 09	https://www.aubergedepoil.com/	1 chambre : 2+1+1, table d'hôte	non	4	1	3
35				Gîte d'étape / de groupe	maison du beuvray		SAINTE-LEGER-SOUS-BEURVAY	03 85 56 24 66	https://www.etang-des-gaulois.com/	32 et 1 à 4 lits, parson + panier repas	non	46		
35				Hôtel	Hôtel restaurant du Morvan	contact@hotelmorvan.com	SAINTE-LEGER-SOUS-BEURVAY	03 85 52 54 46	https://www.maisondubeuvray.org/	Du 15/02/2022 au 30/11/2022, 16 ch,	chien, cheval ok	16	7	10
35				Restaurant	Hôtel restaurant du Morvan	contact@hotelmorvan.com	SAINTE-LEGER-SOUS-BEURVAY	03 85 52 51 06	https://www.hotelmorvan.com/	127 Person, spécialités bio végé/veganes				
35				Restaurant, table d'hôte	Le Morvan d'Elle	adrienpernaud@gmail.com	SAINTE-LEGER-SOUS-BEURVAY	03 85 52 1 06		11h, 14h et 17h, 9h samedi et lundi, dimanche 11h, 14h,	chien ok			
35				Epicerie	épicerie Mival		SAINTE-LEGER-SOUS-BEURVAY	03 85 52 1 60		dû au lundi au samedi 7h00 à 19h00, le dimanche 7h00 à 12h00				
35				Marché	place du village		SAINTE-LEGER-SOUS-BEURVAY			toutes fêtes traditionnelles, fromages, légumes, viandes, œufs, miel				
35				Boulangerie	Boulangerie	lpe@lebo.du.morvan.com	SAINTE-LEGER-SOUS-BEURVAY	03 85 52 62 27		7h50 - 12h30 & 15h30 - 18h30, ferme mercredi AM et lundi				
36				Pharmacie	Pharmacie Bussy		SAINTE-LEGER-SOUS-BEURVAY	03 85 52 51 34		ma me le ve 9h - 12h 00 et 14h - 19h00 lundi : 14h - 19h00 samedi				
36				Camping municipal	Camping de la Boulèrie	camping@la-boulerie.com	SAINTE-LEGER-SOUS-BEURVAY	06 80 20 81 28	https://www.la-boulerie.com	forêt randonnée, 36 empi	chien ok			
39				Ferme du Rebout	Le Rebout	lifermedureboud@orange.com	SAINTE-LEGER-SOUS-BEURVAY		https://www.fermeok.com/fermele Rebout/	venue à la ferme mercredi et samedi 15h - 18h				
				camping	hébergement nuitée	commerces	restaurant	produits de la ferme	visites, activités					
<b>Pour agréementer votre séjour et faire de votre voyage à pied un moment inoubliable...</b>														
arts...				Séances de la forêt	séjours en forêt, ateliers créatifs	julie.gourin@gmail.com		06 20 98 14 57	https://seances-de-la-foret.com/					
arts...				Galerie Sociel à Poil	Expositions peintures et expositions dans le village	messagescorpseso@gmail.com		06 03 22 33 33	https://galerie.sociel.fr					
massages				A corps de soi	massages initiés dans votre hébergement			06 12 50 77 66						
Bades guidées				Le terrain voyageur	Bades nature, stage de pêche, observations ornithologiques	tesc@orange.fr		03 85 52 64 56						
Bades guidées				Les guides en Morvan	Bades guidées à l'herbe, animations scolaires	guides@morvan.com		03 86 30 08 65	www.guidesmorvan.com					
Bades guidées				Gîte Chanson Morvan	Bades guidées, nature et ciel étoilé, bades avec des stars	gites@morvan.com		06 61 68 14 67	https://www.chanson-morvan.fr/					
Bades guidées				Echappées morvan d'hôte	Randonnée avec des capacs en liberté	contact@sejoursduvalindipoll.fr		06 85 34 12 89	www.sejoursduvalindipoll.fr	Du mardi au dimanche : 9h-18h				
Bades avec des stars				Les ans de Vivant	Randonnée accompagnée d'un ou plusieurs ans			06 70 07 60 35	www.lesansdelivant.com					
Bades en vélo électrique				Le vélo électrique	location de vélos à assistance électrique, départ d'où vous êtes.			06 29 81 24 13	https://www.cyclebibracte.com/					