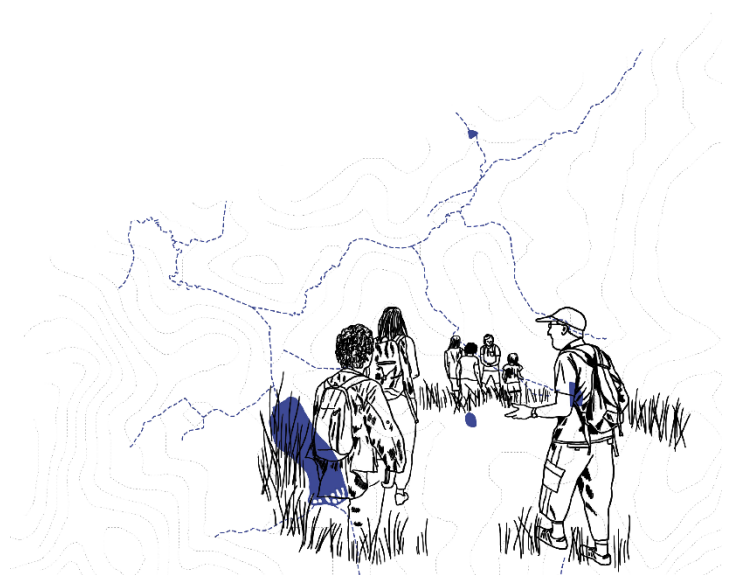


Les boucles du Beuvray

1100 km de chemins pour contempler
le monde sous vos yeux



Vers les bois du Folin

39 km +/- 1166m Difficulté moyenne

Une randonnée en plusieurs étapes, où la forêt est reine ... Vous traverserez le site archéologique de Bibracte, en passant par les Sources de l'Yonne jusqu'au plus haut sommet de Bourgogne.

Paysages et patrimoine

- Le site archéologique de Bibracte et son musée
- Les panoramas depuis le mont Beuvray (site classé)
- Les Sources de l'Yonne et le mont Préneley (site classé)
- Le Haut Folin, sommet de la Bourgogne



Trace GPX

Point de départ

Parking du musée de Bibracte, 2 route Jacques Bulliot 71990 Saint-Léger-Sous-Beuvray

L'itinéraire étape par étape

→ Suivre sur 20 m, la petite route qui monte au sommet du mont Beuvray à droite du restaurant Le Chaudron. Obliquer directement à droite pour passer derrière le musée en suivant le GR©13. 500 m plus loin, tourner à gauche en montant et zigzaguer jusqu'à la Porte du Rebout. Ouverte dans le rempart qui ceinturait Bibracte, bâtie selon la technique du *murus gallicus* saluée par César, elle constituait la principale porte d'accès à l'oppidum.

Sur le mont Beuvray, à la fin du IIe siècle avant notre ère, le peuple gaulois éduen érigea Bibracte, sa capitale éphémère, à la fois creuset et tombeau de l'unité celtique, qui fut transférée un siècle plus tard à l'emplacement de l'actuelle Autun. À flanc de montagne, le musée de Bibracte brosse le portrait de l'oppidum et de son époque. En plus d'évoquer une page fondamentale de l'histoire européenne, il permet d'expliquer la démarche et les techniques de l'archéologie. Le site archéologique, situé dans un écrin de verdure où les forêts sont aussi grandioses que les paysages, fait l'objet depuis 1984 de chantiers de fouilles annuels dans le cadre du Centre archéologique européen.

→ Juste après la Porte du Rebout, pour une balade en forêt, tourner à droite et suivre un PR (jaune), c'est le chemin du « Tour des remparts » (5 200m). La seconde possibilité est de traverser le site archéologique en suivant le GR©13, sans le quitter. En cheminant le long de la voie centrale à Bibracte, vous côtoyez les queues. Ces arbres aux silhouettes tourmentées sont les vestiges de haies tressées qui clôturaient des pâturages aux siècles passés.

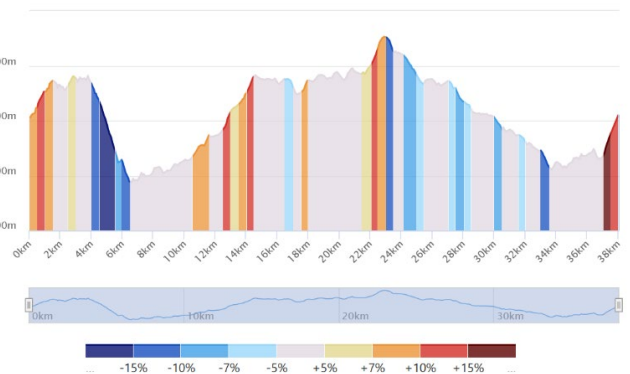
- Passer à la Pierre de la Wivre, ce rocher est associé dans la mémoire populaire à un monstre mi-femme mi-serpent des légendes bourguignonnes. Suivre le chemin PR (jaune) tout droit jusqu'au km 3,8. Ensuite reprendre le GR©13 à droite et dévaler tout droit pendant 3 km jusqu'à une petite route.
- Prendre la route à gauche sur quelques mètres, puis à droite au moulin de Montvernot. A 1 km, hébergement camping « La forêt du Morvan ». Continuer sur le GR©13 jusqu'à Petiton.
- Prendre ensuite à droite dans le hameau, une petite route qui descend et se transforme en chemin, le long de la vallée de la Roche jusqu'au ruisseau du Moulin de la Chaute. Suivre ce chemin sur 4 km. Attention, au niveau de « vers les Beaux », ne pas tourner à gauche, passer à côté de la maison.
- Contourner le Moulin de la Chaute par la gauche. Arriver sur la route au km 12 (prudence), vous retrouvez le GR©13. Prendre la route en face sur 500 m au hameau de L'Echenault, puis à gauche en montant dans la forêt. A 100 m, quitter le GR©13 et continuer tout droit en montant km 14. Monter jusqu'à Fontian, prendre la route à droite sur quelques mètres et un chemin à gauche, toujours en montant. A 1 km à gauche, hébergement « les sources de l'Yonne » ; à 0,5 km à droite, hébergement « Gîte d'étape du Beuvray », et restaurant « Auberge de Glux ».
- Grimper tout droit en suivant un PR (jaune), puis à gauche pour aller visiter les Sources de l'Yonne sur 3 km.



Sur le site classé du mont Préneley recouvert par la dernière grande hêtraie montagnarde du Morvan, également espace sensible départemental, l'Yonne naît au cœur d'une des plus remarquables tourbières de Bourgogne. Ces milieux humides à la fois riches et fragiles en termes de biodiversité permettent de voyager dans le temps grâce à l'étude des pollens préservés dans la tourbe. Le long du sentier de découvertes du site classé, les traces de l'occupation humaine sont nombreuses : vestiges contemporains de Bibracte, sanctuaire d'époque romaine, digues des retenues d'eau qui permettaient le flottage du bois...

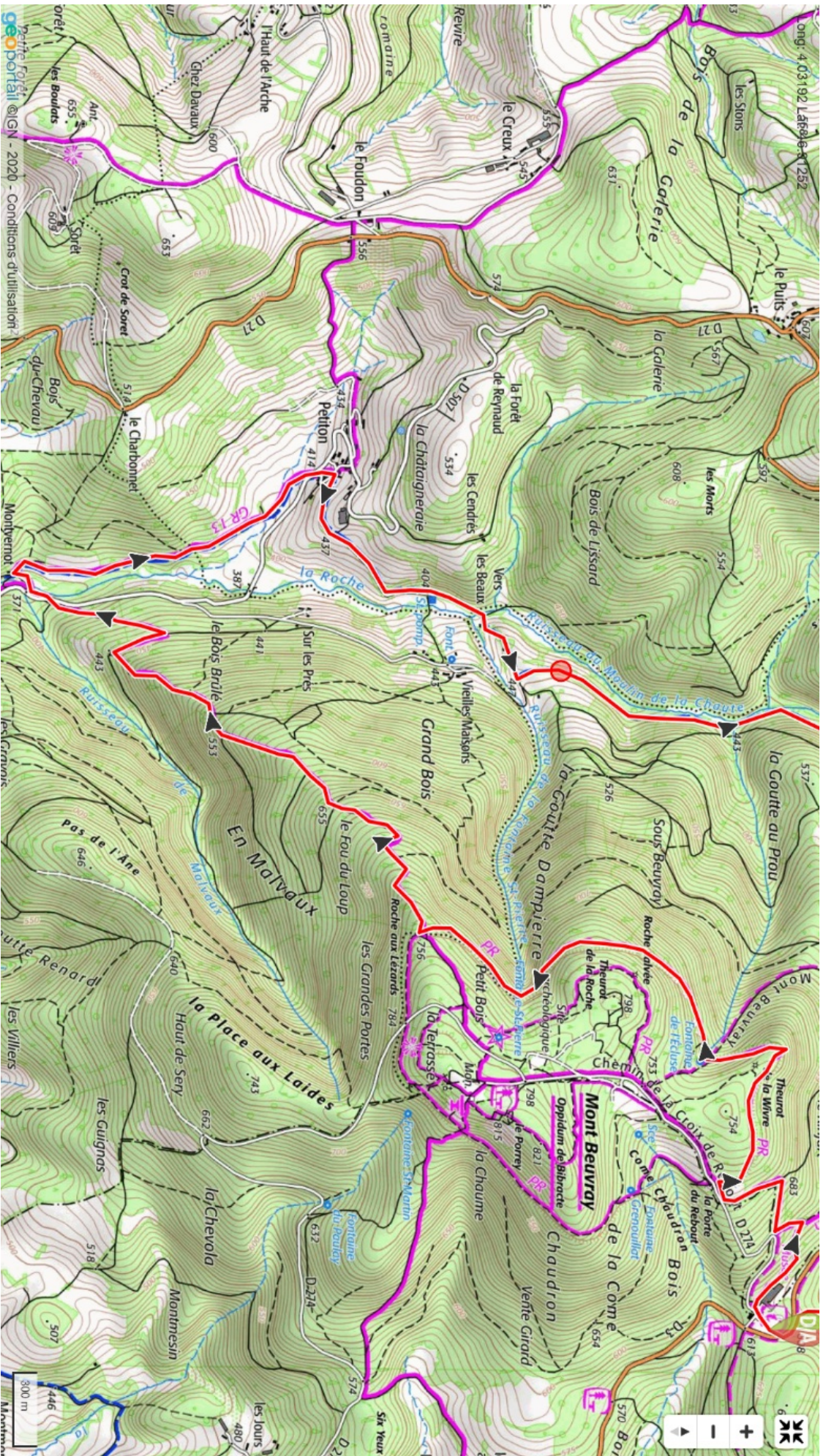
- De retour à la « cote 737m », prendre le chemin GR©13 à gauche de la route vers le Nord. A la cote 757, à 300 m à droite, aux Tourneurs, hébergement « Gîte le Domaine de Fangorn, cabane du druide ».
- Arrivé au Pré du Massé, hébergement aux Courreaux « Chambre d'Hôtes Plume de mouton et Cie » et artiste sculpteur à la tronçonneuse le « Lutin du Folin ». Ne pas quitter le GR, prendre à gauche sur la route, puis un chemin à droite, croiser la route forestière du Bois du Roy et prendre à droite la route forestière de la Proie. Passer à l'antenne du Haut Folin, sommet de la Bourgogne. Les nombreux ruisseaux qui prennent leur source sur ses pentes sont riches de zones humides et tourbeuses.
- Continuer jusqu'à un grand virage à gauche qui longe la route de Préperny. Ne pas quitter le GR (rouge et blanc) jusqu'à la maison de la Croisette. La seule station de ski de descente de Bourgogne, aujourd'hui disparue, y avait été installée en 1980. Au km 29 abandonner le GR et prendre à droite un chemin balisé en jaune qui descend vers le sud jusqu'à Crot Morin. Hébergements « Gîte des fleurs » et « Mini ferme du Morvan » (tipis, cabanes). Prendre vers le sud la petite route balisée GR© de Pays, rouge et jaune. Genetouse, La Courte, toujours en descendant jusqu'au village de Saint-Prix-en-Morvan. Hébergement « L'eau vive », Brasserie et restaurant. Traverser tout droit, Plein Faîte et GR© de Pays jusqu'à Argentole à gauche de la route. Prendre à droite en descendant dans la vallée et remonter jusqu'au musée de Bibracte (attention à la traversée de la route).

Dénivellation



Cette boucle a été conçue par les gestionnaires du Grand Site de France de Bibracte-Morvan des Sommets (Bibracte, le Parc naturel régional du Morvan et le Conseil départemental de la Nièvre), en partenariat avec le groupe de travail tourisme du Grand Site et les offices de Tourisme du territoire. Pour découvrir la démarche Grand Site de France de Bibracte-Morvan des Sommets : www.grandsite-bibracte-morvan.fr

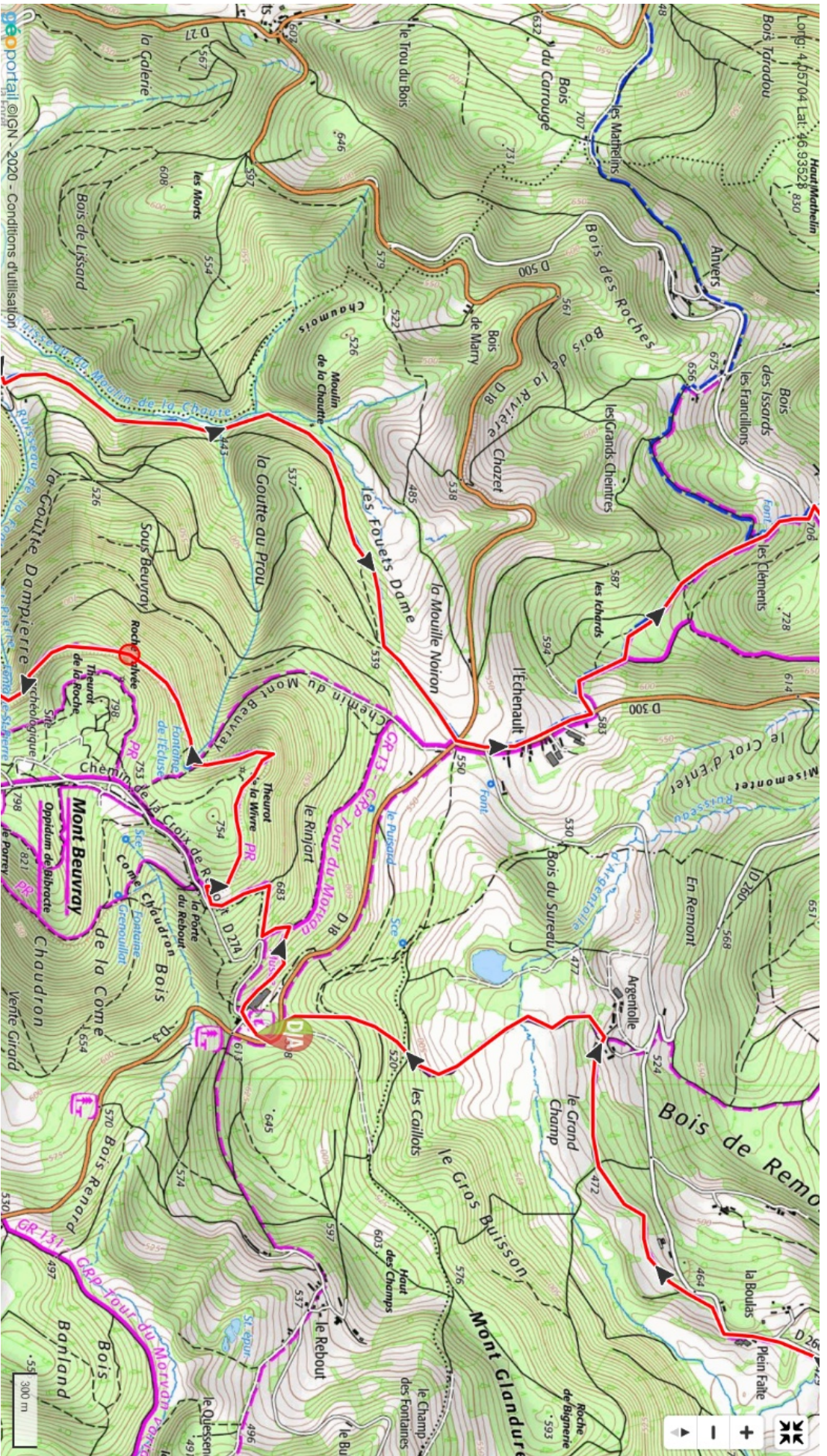




Etape 1

! SCAN 25 ©IGN 2024 – Autorisation n° 5024-007 Reproduction interdite

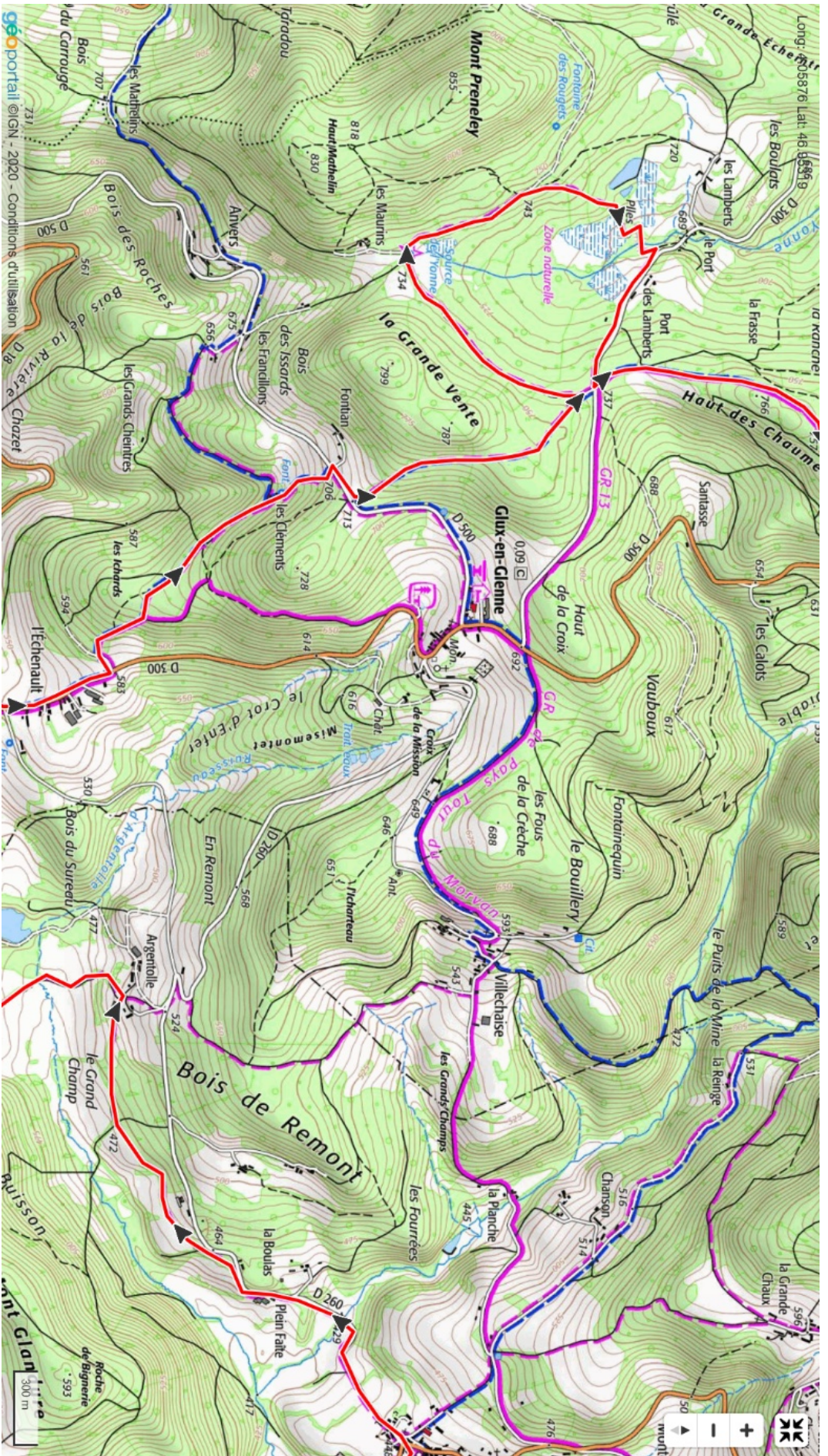
Grand Site de France de Bibracte-Morvan des Sommets
Les boucles du Beuvray



Grand Site de France de Bibracte-Morvan des Sommets
Les boucles du Beauvray

Etape 2 & 7

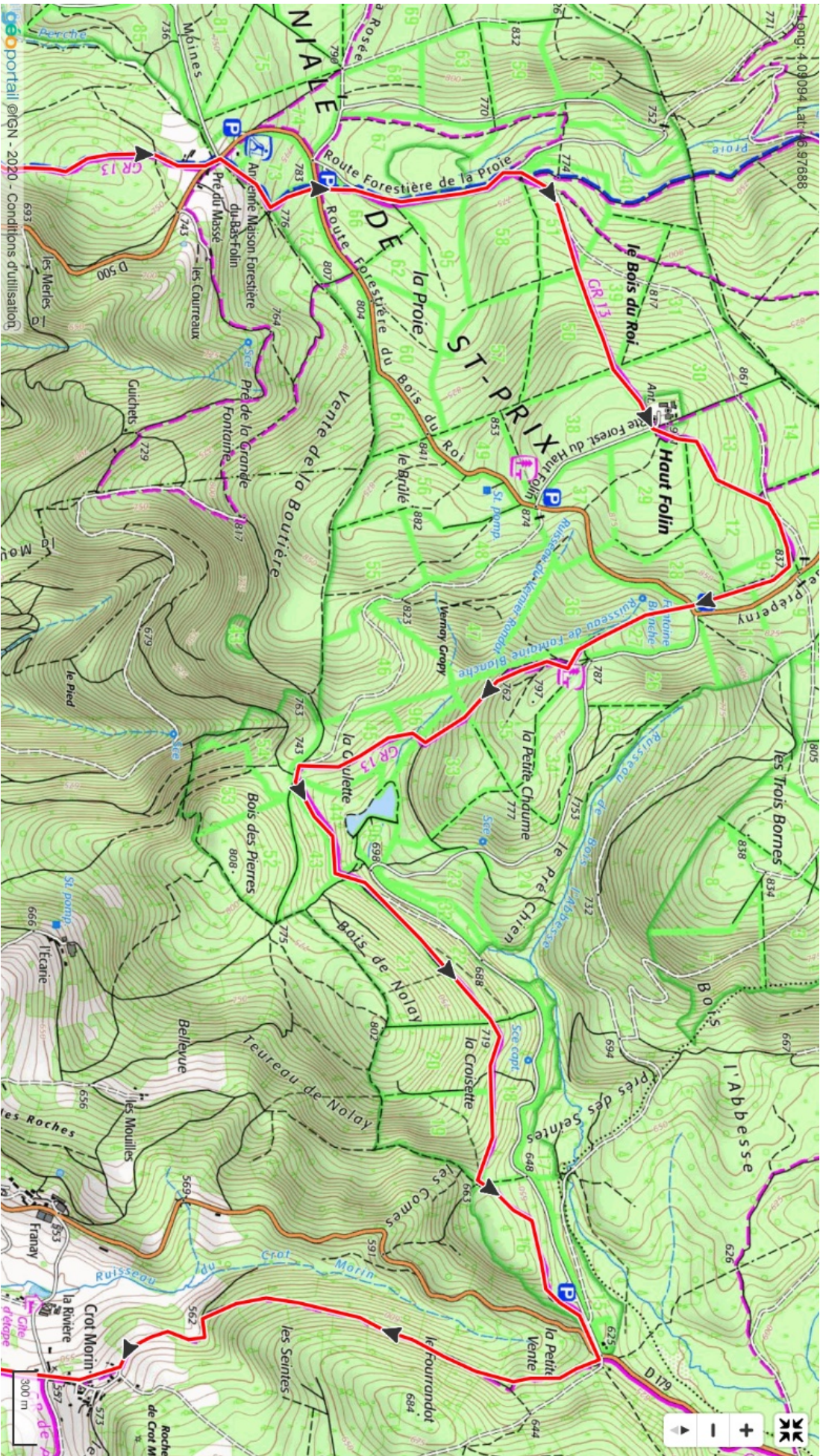
© Données issues du SCAN 25 ©IGN 2024 – Autorisation n° 5024-007 Reproduction interdite



Etape 3 & 6

© Données issues du SCAN 25 ©IGN 2024 – Autorisation n° 5024-007 Reproduction interdite

Grand Site de France de Bibracte-Morvan des Sommets
Les boucles du Beauvray



Grand Site de France de Bibracte-Morvan des Sommets
Les boucles du Beauvray

Etape 4

© Données issues du SCAN 25 ©IGN 2024 – Autorisation n° 5024-007 Reproduction interdite



Grand Site de France de Bibracte-Morvan des Sommets
Les boucles du Beauvray

Etape 5

© Données issues du SCAN 25 ©IGN 2024 – Autorisation n° 024-007 Reproduction interdite

Organiser son séjour

Dans le tableau en page suivante, nous avons répertorié les principaux services sur le tracé de l'itinéraire. Pour faciliter la lecture, les services, hébergements, visites, sont proposés dans le sens du parcours et dans le sens des aiguilles d'une montre. En regardant la colonne « sens inverse », on peut avoir une idée de la distance à l'envers. Les services pouvant être amenés à évoluer, il est bien sûr prudent de vérifier les informations avant votre départ. Pensez à réserver vos hébergements et prévoir le détour dans votre étape globale. Il n'est pas possible de mentionner tous les hébergements, il ne s'agit que d'une sélection non exhaustive. Tous les renseignements sont disponibles dans les offices de tourisme du territoire.

- Grand Autunois Morvan pour Saint-Prix et Saint-Léger-sous-Beuvray. 03 85 86 80 38. www.autun-tourisme.com
- Morvan Sommets et Grands Lacs pour Glux-en-Glenne. 03 86 22 82 74. www.morvansommetsetgrandslacs.com
- Rives du Morvan pour Larochemillay. 03 86 30 43 10. www.rivesdumorvan.fr



Les partenaires du Grand Site publient un carnet de découverte de Bibracte-Morvan des Sommets brochure de 24 pages aux contenus pérennes. Co-construit avec des acteurs touristiques partenaires de la démarche Grand Site, cet outil s'adresse aux habitants ainsi qu'aux visiteurs déjà présents sur le territoire. Il a vocation à mieux faire connaître le label Grand Site et à inspirer ceux qui parcourent ces paysages grandioses.

Télécharger le carnet :

<https://grandsite-bibracte-morvan.fr/fr/carnet-de-decouverte-du-grand-site>

Visitez responsable !

Afin de préserver "l'esprit des lieux" et les paysages du Grand Site de France, les partenaires de la démarche s'engagent pour un tourisme doux et durable : plan de gestion des sites classés, coordination des activités de pleine nature, balisage des sentiers pédestres, coordination de l'offre touristique ou des circuits courts agricoles, etc.

Certains secteurs peuvent faire l'objet de réglementations environnementales particulières dont vous pourrez prendre connaissance sur le site du Parc naturel régional du Morvan.

- Lors de vos randonnées en pleine nature, restez discret et laissez les animaux tranquilles. Ne capturez que les instants magiques lorsque vous croisez la faune sauvage. Le long des chemins évitez de cueillir des bouquets de fleurs sauvages.
- Repartez avec vos déchets.
- Restez sur les chemins balisés, ce sont des espaces partagés par tous : agriculteurs, forestiers, chasseurs, promeneurs, vététistes, cavaliers...
- Dans votre hébergement, l'eau ne coule pas de source, enfin si... mais justement il faut la préserver, alors évitez de la gaspiller !
- Mangez local et de saison, découvrez les marchés de producteurs et d'artisans, il y en a forcément un près de chez vous.

au km...	Type	Nom	Email	Commune	Téléphone direct	Site internet	Infos	Animaux	Capacité	Nbr chambre	Nbr lits
horaire livres éligement de chemin											
U											
0 38	Musée	musée de Bibracte	info@bibracte.fr	SANT LÉGER SOUS BEUVRAY	03 85 86 52 40	www.bibracte.fr	1h30 à 2h de visite jusqu'au 11/11	non			
0 38	Site archéologique	visite libre ou guidée	info@bibracte.fr	SANT LÉGER SOUS BEUVRAY	03 85 86 52 40	www.bibracte.fr	2 à 3 h vacances scolaires tous les jours & dimanches & fêtes	chien ok			
0 38	Restaurant d'économie	Cuisine gaéloise	info@bibracte.fr	SANT LÉGER SOUS BEUVRAY	03 85 86 52 40	www.bibracte.fr	Tous les mdis des vacances & tous les dimanches 15 (08 au 11)	non			
74 30,6	camping	La forêt du Morvan		LA ROCHE-VILLEY	03 86 30 47 99	https://campingaforetdumorvan.com/		chien ok			
13,7 21	Chambre d'hôtes	Aux sources de Yonne	info@dvl.yonne.com	GUILV-EN-GLENNE	03 86 76 15 70		3ch, 11 personnes	chien ok 3 €	14		
13,7 21	camping	Aux sources de Yonne	info@dvl.yonne.com	GUILV-EN-GLENNE	03 86 76 15 70		10 emp, petit repas, pain vin pizza	chien ok 3 €	6	2	
14 24	Muebles et Gîtes	Le Mont Beauvray	legitimurmontbeuvray@orange.fr	GUILV-EN-GLENNE	06 48 10 05 66				19	7	
14 24	albergement de campagne	La Petite Albuerge	albuerge@vulorange.fr	GUILV-EN-GLENNE	03 86 78 65 79	www.petitealbuergegexlux.com	tous les jours, sauf mercredi et jeudi de 11h à 2h	?		30	3
14 24	Muebles et Gîtes	Gîte des Fous de la Cècche	gitefousdehacrecche@gmail.com	GUILV-EN-GLENNE	06 81 53 63 20	http://gite-de-fous-de-la-recche.fr	donoré			1	2
19 19	0,3 chambre bohem	domaine de Fargem	domainedefargem@gmail.com	GUILV-EN-GLENNE	06 48 10 05 66	https://domainede-fargem.com		non	3	1	3
19 19	0,3 chambre du monde	domaine de Fargem	domainedefargem@gmail.com	GUILV-EN-GLENNE	06 48 10 05 66	https://domainede-fargem.com		non	4	1	3
20 18	0,5 Chambre d'hôtes	Plume de moutons et Cie	contact@plumesdemouton.fr	GUILV-EN-GLENNE	06 86 68 32 67	www.plumesdemouton.fr	Repas, visite de la ferme et des moutons, atelier laine	non	4	1	3
30 8	0,2 Muebles et Gîtes	Gîte rural	oliver.arcelus@orange.fr	SANT-FRUX	03 85 82 44 55	http://www.gitedesfleus.com	Possibilité de louer tout le domaine 35 personnes	non	10 à 12	3	8
31 7	0,2	Mini ferme du Morvan L'Arrière	laminifermedumorvan@gmail.com	SANT-FRUX	03 50 13 33 84	trop bois		non	1 à 2	1	1
31 7	0,2	Mini ferme du Morvan	laminifermedumorvan@gmail.com	SANT-FRUX	03 50 13 33 84	tiny house		non	1 à 3	1	2
31 7	0,2	Mini ferme du Morvan	laminifermedumorvan@gmail.com	SANT-FRUX	03 50 13 33 84	trop bois		non	1 à 2	1	1
31 7	0,2	gîte d'étape	oliver.arcelus@orange.fr	SANT-FRUX	03 85 82 44 55	gîte d'étape		non	10 à 12	3	8
31 7	0,2	épagettes du jardin	la mini ferme du Morvan	SANT-FRUX							
32 6	1	Arb'arb	cabane.les.choux	SANT-FRUX		cabane		chien ok	1 à 2	1	2
32 6	1	Arb'arb	Chalet au bois du Haut Foin à Chanson	SANT-FRUX		chalet		chien ok	2 à 4	1	1
33 6	0,1	Chambre d'hôtes	L'Eau Vive	SANT-FRUX	06 32 84 36 88	http://www.chambredesdies-eauvive.fr					
33 6	0,1	Restaurant	Chef Frank et Françoise	SANT-FRUX	03 85 82 45 12	www.diet-frank-et-francoise.fr	réserver obligatoirement				
34 4	0,2	bieres locales	"Le bracomier"	SANT-FRUX	06 70 68 21 55	www.morvanastique.com					
34 4	0,1	camping	Morvan rustique	SANT-FRUX		www.morvanastique.com	camping + tente lodge	chien ok	1 à 5	2	3
34,8 3,2	0,2	épicerie	épicerie Vival	SANT LÉGER SOUS BEUVRAY	03 85 82 51 60						
3im	du départ	Pharmacie	Pharmacie Bissy	SANT LÉGER SOUS BEUVRAY	03 85 52 62 27		du lundi au samedi 7h00 à 19h00, le dimanche 7h00 à 12h00				
3im	du départ			SANT LÉGER SOUS BEUVRAY	03 85 82 53 51		7h30 - 12h30 & 15h30-18h30, fermé mercredi AM et lundi nape le ve 9h - 12h00 et 14h - 19h00				
3im	du départ	camping	hébergement nuitée	commerces	à la ferme	visites, activités					
arts...	Sejours de la forêt	séjours en forêt, ateliers créatifs	julie.goulet@mail.com		06 20 88 14 57	https://sejours-de-la-foret.com/					
	Massages	À corps de soi	massages.innuitis.dans.votre.hebergement		06 12 50 27 66						
	Balades guides	L'escarpot voyageur	lesguides@orange.fr		03 85 52 64 56						
	Balades guides	Les guides en Morvan	guidesemorvan@hotmail.com		03 86 30 18 63	www.guidesemorvan.com					
	Balades guides	Guide Chanson Morvan				http://www.chanson-morvan.fr					
	Balades guides	Echanges morvan d'ânes	Randonnées avec des rapaces en liberté		06 85 34 12 89						
	Balades avec des ânes	Les ânes de Vireant	Randonnée accompagnée d'un ou plusieurs ânes		06 70 07 61 35	www.lesanesd'evireant-morvan.fr					
	Balades en vélo électrique	Le cyclo électrique	Location de vélos à assistance électrique, départ d'ou voirs ânes		06 19 81 24 13	https://www.cycloelectric.com/					