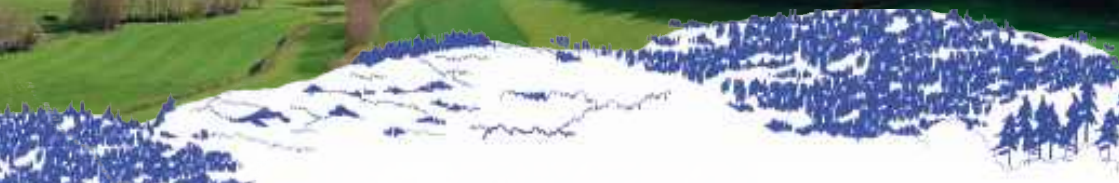


GRAND SITE DE FRANCE

Bibracte - Morvan des Sommets



**CARNET
DE DÉCOUVERTE ...**



BIENVENUE DANS LE GRAND S

Bibracte Morvan des Sommets

Ce carnet de découverte s'adresse à celles et ceux qui aiment arpenter les petits chemins, qui apprécient observer les paysages au fil des saisons et faire de belles rencontres.

Ralentissez, contemplez, ressourcez-vous !

> 420 KM² DE NATURE PRESERVÉE

> 2 SITES CLASSÉS : Bibracte – Mont-Beuvray et le Mont-Préneley – Sources de l'Yonne

> PLUS DE 2000 ANS D'HISTOIRE à découvrir sous la forêt de Bibracte

> 12 COMMUNES RURALES TYPIQUES DU PARC NATUREL RÉGIONAL DU MORVAN à explorer le long des 1 100 km de chemins qui sillonnent le territoire

> UNE GASTRONOMIE RICHE et des producteurs locaux travaillant dans le respect de l'environnement et des saisons

> UN TERRITOIRE AUTHENTIQUE ACCUEILLANT avec des habitants engagés pour accueillir autrement



Cette brochure est éditée par Bibracte EPCC en avril 2024

Rédaction du Contenu : Flore Coppin, Laurence Gadrey,
Sophie Grange, Pascale Plaza

Ont contribué à la conception et la rédaction :
le Parc naturel régional du Morvan, le conseil départemental de la Nièvre, les groupes de travail Tourisme, Agriculture et Chemins ruraux du Grand Site et les offices de Tourisme du territoire.

Conception graphique : Chloé Moreau ; carte p. 3 : Atelier Pangram et Chloé Moreau ; carte p. 16 : Ninon Bonzom et Chloé Moreau

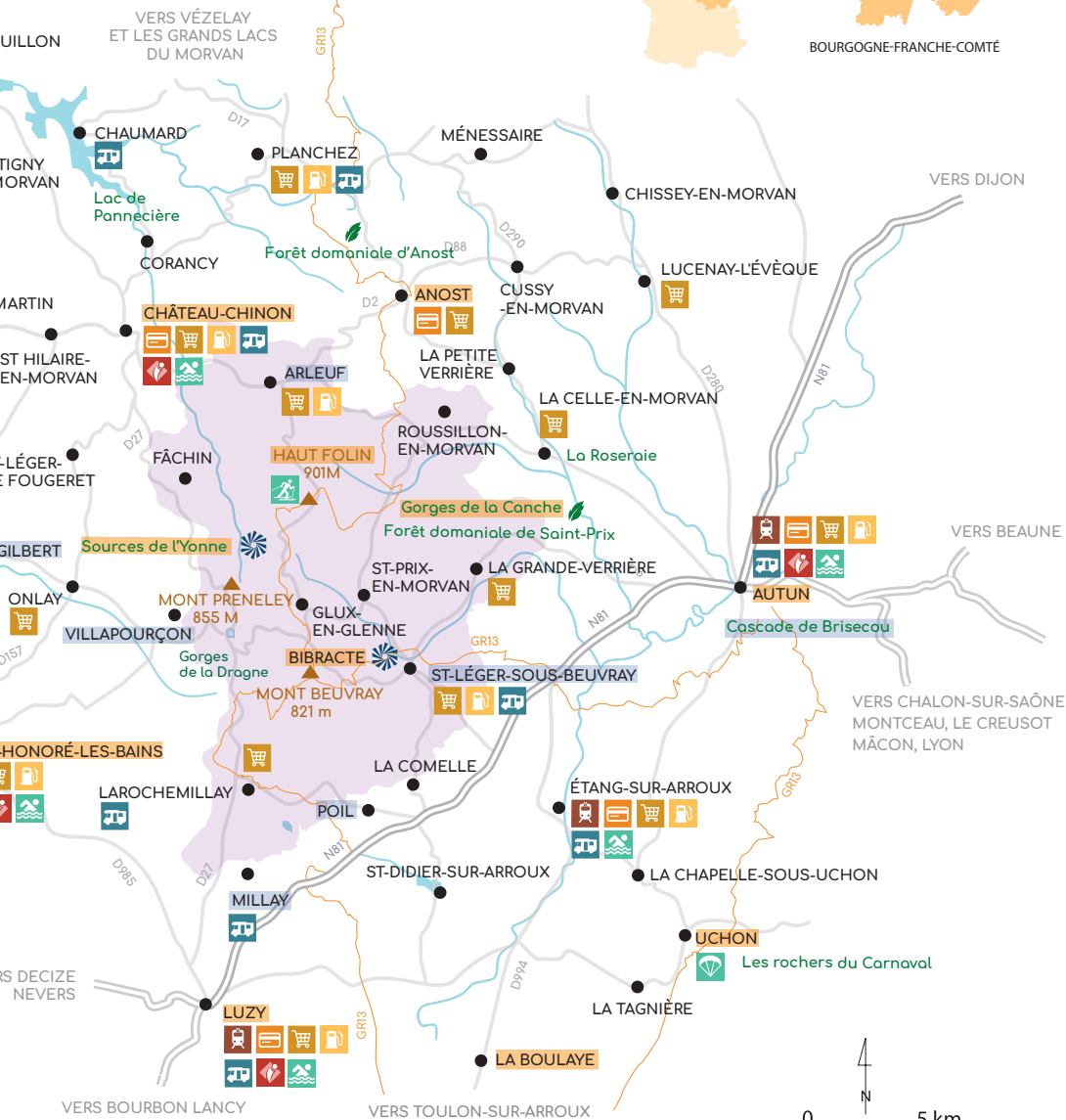
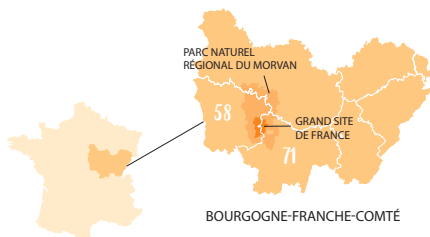
Photos : Bibracte/Antoine Maillier (sauf mention contraire)

Illustrations : Ninon Bonzom

Impression : Inore Groupe, 58640 Varennes-Vauzelles

Ce document a été conçu grâce au financement du programme de recherche et d'innovation de la Commission européenne Horizon 2020 dans le cadre du projet de recherche-action INCULTUM (Grant Agreement n° 101004552) dédié au développement du tourisme culturel en zones rurales.

ITE DE FRANCE



GRANDES ÉMOTIONS

PETITS PLAISIRS

PERIMÈTRE DU GRAND SITE



Gare



Distributeur de billet



Commerce



Station service



Aire Camping car



Office du tourisme



Piscine



Vol libre



Ski



Site classé

BIBRACTE – MORVAN DES UN PAYSAGE EN COMMUN



Le château de Larochemillay depuis le mont Beuvray

Au cœur du Parc naturel régional du Morvan, le Grand Site de France de Bibracte – Morvan des Sommets englobe un territoire de 420 km² sur douze communes rurales de la Nièvre et de la Saône-et-Loire qui enserrent les trois principaux sommets du Morvan : le Haut-Folin (901 m), le Préneley (855 m) et le Beuvray (821 m). Situé à cheval sur la ligne de partage des eaux entre le bassin de la Seine et celui de la Loire, il comprend les sites classés du Mont-Beuvray et du Mont-Préneley – Sources de l'Yonne.

Sommaire

NATURE, ARCHÉOLOGIE ET PATRIMOINE

- Découvrir le paysage, p. 6
- Arpenter les villages, p. 8
- 1100 km de chemins, p. 10

LE MORVAN DES SOMMETS AUTREMENT, p. 14

Inspirations de séjours pour se réapproprier le temps et voyager autrement, avec une dimension écologique et humaine

LA CARTE SENSIBLE DU GRAND SITE, p. 16

Une carte paysagère pour poser un regard sur les petites choses autour de soi...

CARNET DE SÉJOUR, p. 18

Les petits plaisirs et grandes émotions des acteurs du territoire engagés pour leur Grand Site



SOMMETS

L'ESPRIT DES LIEUX

Aujourd'hui recouvert de forêts, le mont Beauvray accueille Bibracte, une ville gauloise fortifiée – un *oppidum* – qui fut la capitale du peuple éduen au 1^{er} siècle avant notre ère. Il abrite aujourd'hui un musée, vitrine des fouilles menées sur le site dans le cadre du centre archéologique européen. Non loin, sur le mont Préneley, l'Yonne prend sa source dans un marais tourbeux à la riche biodiversité. Forêts, massifs granitiques, prairies, bocages et eaux vives, le Grand Site offre une mosaïque de paysages ruraux typiques et préservés à explorer le long des plus de 1 100 km de chemins qui sillonnent le territoire !



« Si l'on veut essayer de retrouver quelque chose des Gaulois, j'entends quelque chose que le paysage porte encore, même après tant de siècles, c'est à Bibracte qu'il faut aller... »

Jacques Lacarrière, *Chemin Faisant*, 1974

UN GRAND SITE DE FRANCE

Bibracte – Morvan des Sommets est un laboratoire territorial de la transition écologique mobilisant autour de la démarche Grand Site de France les habitants, élus et acteurs du territoire attachés à leur paysage. Sélectif et exigeant, le label Grand Site de France est délivré par le ministère en charge de l'Écologie au gestionnaire d'un site remarquable, protégé par son classement au titre de la loi du 2 mai 1930. Il reconnaît sa grande valeur patrimoniale et la qualité du projet de préservation, de gestion et de mise en valeur porté par les acteurs du territoire.

En savoir plus sur la démarche Grand Site de France :
www.grandsite-bibracte-morvan.fr

Les gestionnaires du Grand Site :

Bibracte EPCC, Parc naturel régional du Morvan, Département de la Nièvre.



DÉCOUVRIR LE PAYSAGE

Sous la forêt, les témoins du passé

Arpenter le Morvan des Sommets, c'est découvrir un patrimoine qui exprime la mémoire d'un territoire rural, les manières de l'habiter et de l'exploiter à travers le temps depuis l'installation des premières communautés agropastorales, il y a près de huit mille ans. Bastion avancé du Morvan vers le sud et repère incontournable dans le paysage, le mont Beuvray fut le berceau d'une ville gauloise importante, Bibracte, au I^{er} siècle avant notre ère. Sur le territoire, les vestiges de l'Antiquité sont nombreux, comme aux Sources de l'Yonne, où les traces de l'occupation humaine sont révélées par les chercheurs à proximité des tourbières.

BIBRACTE

Une ville gauloise sous la forêt

Sur le mont Beuvray, à la fin du II^e siècle avant notre ère, le peuple gaulois éduen érigea Bibracte, sa capitale éphémère, à la fois creuset et tombeau de l'unité celtique, qui fut transférée un siècle plus tard à l'emplacement de l'actuelle Autun. À flanc de montagne, le musée de Bibracte dresse le portrait de l'*oppidum* et de son époque. En plus d'évoquer une page fondamentale de l'histoire européenne, il permet d'expliquer la démarche et les techniques de l'archéologie. Le site archéologique, situé dans un écrin de verdure où les forêts sont aussi grandioses que les paysages, fait l'objet depuis 1984 de chantiers de fouilles annuels dans le cadre du Centre archéologique européen.



La Pâturage du Couvent, sur le mont Beuvray



La galerie supérieure du musée de Bibracte



DE FRANCE

HISTORIQUE

COUP DE ♥

LES QUEULES DU BEUVRAY

En cheminant le long de la voie centrale à Bibracte, vous côtoyez les “queules”. Ces arbres aux silhouettes tourmentées sont les vestiges de haies tressées qui clôturaient des pâturages aux siècles passés. Observez-les bien, laissez parler votre imagination, et vous verrez surgir un éléphant, une pieuvre ou une salamandre !



Carnet de voyage

Remonter à la source ●●●●●

Sources, rivières, cascades, gorges... L'eau est omniprésente sur le territoire. Depuis le Haut-Folin, les eaux tourbillonnantes de la Canche ont creusé des marmites dans le granite de ses gorges classées réserve biologique. Plus à l'Ouest, la Dragne s'échappe du barrage de Rangère pour s'élancer après une cascade de dix mètres vers Villapourçon et sa vallée agricole. Sur le site classé du mont Préneley recouvert par la dernière grande hêtraie montagnarde du Morvan, également espace sensible départemental, l'Yonne naît au cœur d'une des plus remarquables tourbières de Bourgogne.

Ces milieux humides à la fois riches et fragiles en termes de biodiversité permettent de voyager dans le temps grâce à l'étude des pollens préservés dans la tourbe. Le long du sentier de découvertes du site classé, les traces de l'occupation humaine sont nombreuses : vestiges contemporains de Bibracte, sanctuaire d'époque romaine, digues des retenues d'eau qui permettaient le flottage du bois...



ZOOM

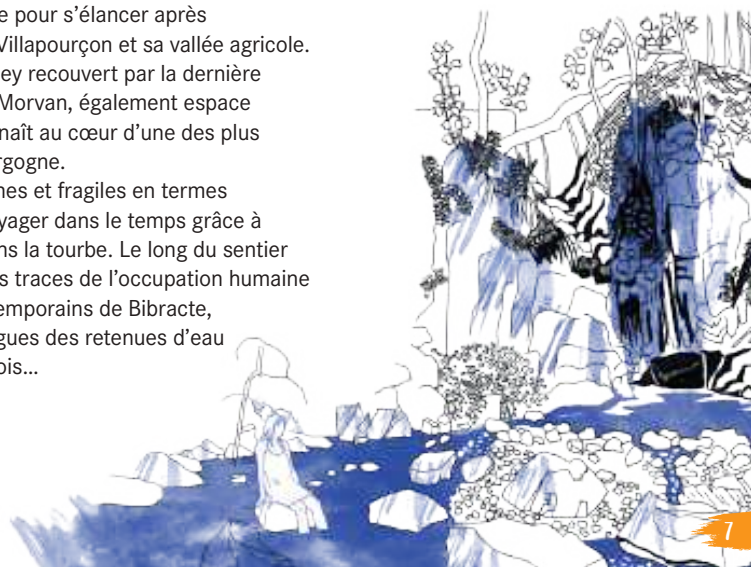
Le pays du Haut-Folin

Le sommet de la Bourgogne

Avec ses 901 m d'altitude, le Haut-Folin domine le Morvan. Recouvert par la forêt domaniale de Saint-Prix, il est reconnaissable à son antenne de télécommunication. La seule station de ski de descente de Bourgogne, aujourd'hui disparue, y avait été installée en 1980. Les nombreux ruisseaux qui prennent leur source sur ses pentes sont riches de zones humides et tourbeuses. Des sentiers de randonnée balisés sillonnent le massif.

Le théâtre antique des Bardiaux

En contrebas de la montagne, au lieu-dit des Bardiaux à Arleuf, se trouve un charmant petit théâtre rural antique dont les vestiges, dégagés dans les années 1970, ont été valorisés.



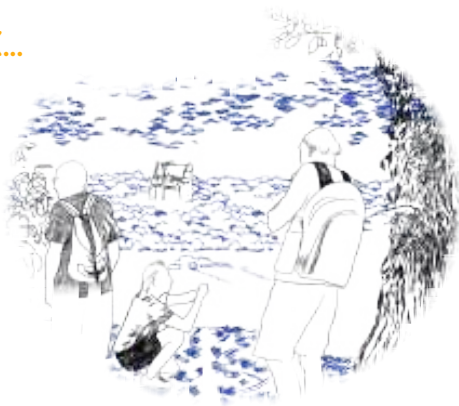
ARPENDER LES VILLAGES

La mémoire vivante du Morvan

Le patrimoine rural prend des formes multiples au sein des 12 villages et des quelque 400 hameaux du territoire : églises, châteaux, moulins, lavoirs, murets de pierre sèche... C'est aussi un patrimoine très vivant : rencontres, découvertes artistiques, festivals... il se passe toujours quelque chose dans cette petite montagne riche de chants, de récits, de musiques et de danses qui sont autant de trésors préservés et encore très vivants.

CHÂTEAUX, VILLAGES, HAMEAUX... Des témoins du Moyen Âge

Au Moyen Âge, le mont Beuvray accueillait d'importantes foires qui ont perduré jusqu'au début du XX^e siècle. Elles expliquent l'installation d'un petit couvent franciscain à l'aube du XV^e siècle, dont les vestiges sont mis en valeur. Les châteaux qui témoignent de la société féodale sont désormais des ruines, comme celui de Glenne à La Grande Verrière ou du mont Toulour à Larochemillay. Les belles églises romanes de Millay et de Poil évoquent la ferveur religieuse médiévale.



La carrière des Blandins à Arleuf

LA MÉMOIRE DU XX^E SIÈCLE

Le territoire abrite des vestiges de deux grands conflits du XX^e siècle, notamment la carrière des Blandins, où furent employés des prisonniers allemands durant la Première Guerre Mondiale, et plusieurs maquis de la Seconde Guerre Mondiale.

À une période plus récente, le territoire a accueilli des Harkis réfugiés d'Algérie. Le dernier baraquement subsistant du hameau de forestage de Roussillon-en-Morvan est classé Monument historique.

COUP DE ♥

L'ÉCOMUSÉE DU MORVAN

C'est un réseau de neuf maisons à thème et de quatre sites associés animé par le Parc naturel régional du Morvan. La Maison des hommes et des paysages, située à Saint-Brisson, présente de façon interactive l'évolution de la vie quotidienne, des savoir-faire et des relations entre l'homme et son environnement.



LE FLOTTAGE DU BOIS

Entre le XVI^e et le XIX^e siècle, le Morvan a été le principal réservoir de combustible pour Paris. Cette activité d'échelle industrielle a durablement affecté le paysage. Le bois était transporté par la technique dite du "flottage à bûches perdues" et transitait sur l'Yonne puis sur la Seine jusqu'à la capitale. Les ruisseaux du haut bassin de l'Yonne étaient équipés de retenues d'eau qui permettaient, par leur lâcher, de provoquer le "grand flot" qui emportait les bûches. Quelques-unes sont encore actives, comme celles de Préperny ou du Châtelet à Arleuf; d'autres ont disparu, mais sont encore perceptibles par les vestiges de leur digue comme au Port des Lamberts à Glux-en-Glenne.



ZOOM



Le Trad, une passion morvandelle

En Morvan, chaque instrument traditionnel a sa fête: le violon et l'accordéon à Luzy, la vielle à Anost. Ces festivals attirent d'excellents musiciens et font battre le cœur de milliers d'amateurs de musique... La Maison du patrimoine oral de Bourgogne, à Anost, est ouverte aux curieux et passionnés de musiques, traditions orales et contes. Bon nombre de lieux, comme le Cornemuse à Arleuf, font vivre les musiques traditionnelles et actuelles en organisant des stages et en programmant des événements festifs.



Carnet de voyage

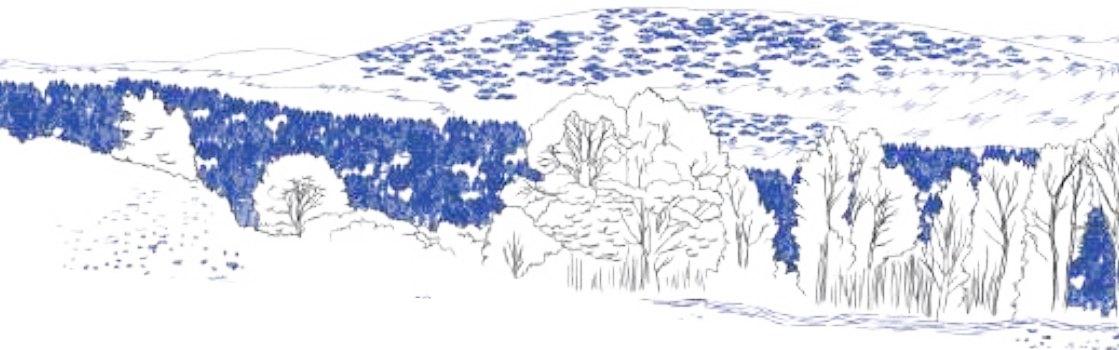
Une journée au-delà du Grand Site

Se la couler douce avec un guide naturaliste sur une barque au fil de l'Arroux, observer le ciel étoilé avec un astroguide du Parc naturel régional du Morvan, déambuler sur le spectaculaire chaos granitique d'Uchon, "la perle du Morvan", qui offre un panorama unique sur le Morvan des Sommets. Se balader à Autun, véritable "petite Rome" du Morvan où chaque coin de rue dévoile un passé glorieux. Danser à la fête de l'accordéon de Luzy. Découvrir Château-Chinon, la capitale du Morvan, avant de partir à l'assaut des grands lacs. Et, pourquoi pas, visiter la colline éternelle de Vézelay et la Roche de Solutré, autres Grands Sites bourguignons.



1 100 KM DE CHEMINS

Contempler le monde sous vos yeux



Que vous soyez un randonneur aguerri ou que vous aimiez les petites balades à la découverte du patrimoine des villages, le Morvan, pays des mille et un chemins, offre de multiples possibilités d'itinéraires à travers ses paysages bucoliques. En forêt, vous croiserez peut-être des chevreuils, et, au fil des saisons, la digitale pourpre, les châtaigniers en fleurs et le genêt doré seront vos guides le long des sentiers. À pied, à cheval, à vélo, il y en a pour tous les goûts !

L'ELDORADO DE LA RANDO Les grands et petits itinéraires

Le Sud Morvan offre aux randonneurs un vaste choix d'itinéraires : Bibracte à Alésia, GR© 13 Traversée du Morvan, GR© 131, GR de Pays Tour du Morvan, Tour du Morvan des Sommets, Chemins Pèlerins... Que ce soit pour un week-end, une sortie à la journée ou pour se balader autour de chez soi, l'offre de petites randonnées est également très riche autour de chaque village.



ZOOM

Le Tour du Morvan des Sommets

Serez-vous tentés par les 140 km du Tour du Morvan des Sommets, le nouvel itinéraire du Grand Site ?

Accessible à tous les bons marcheurs, il propose aux amateurs de randonnée un sentier d'itinérance en sept étapes autour des trois principaux sommets du Morvan, en passant par les douze villages du territoire.



Le village de Millay



COUP DE ♥

L'AVENTURE GRANDEUR NATURE



Courir en pleine nature, gravir des cols à vélo, chevaucher sur les sentiers forestiers... Bibracte - Morvan des Sommets est un terrain de jeu idéal pour les sportifs. VTT, VTC, gravel bike, trail. En fonction de votre objectif, vous trouverez de multiples boucles ou grands circuits tels que le Tour équestre du Morvan ou le parcours tonique et sauvage de la Grande Traversée du Massif central à VTT qui relie le Morvan à la Méditerranée.



Carnet de voyage

Ici, tous les chemins ont une histoire

Le réseau exceptionnel de chemins ruraux qui sillonnent le Grand Site de France constitue aujourd'hui un bien commun à se réapproprier et un patrimoine à révéler.

Ces chemins font depuis quelques années l'objet d'un projet participatif avec les élus et habitants qui arpentent le territoire pour inventorier ce patrimoine et le protéger.

Dans ce sillage, l'association Chemins organise de manière régulière des balades attentionnées qui permettent de faire connaître ou de mettre en valeur la beauté des paysages ou du petit patrimoine rural. En marchant, on se parle, on échange, on comprend mieux les enjeux et les réalités de chacun et chacune !

À LA DÉCOUVERTE DU GRAND SITE DE FRANCE

BIBRACTE - MORVAN DES SOMMETS



VERS CHÂTEAU-CHINON



ARLEUF

ROUSSILLON-EN-MORVAN

GORGES DE LA CANCHE

HAUT-FOLIN

LA GOULETTE

SOURCES DE L'YONNE
MONT PRENELEY

GLoux-EN-GLIENNE

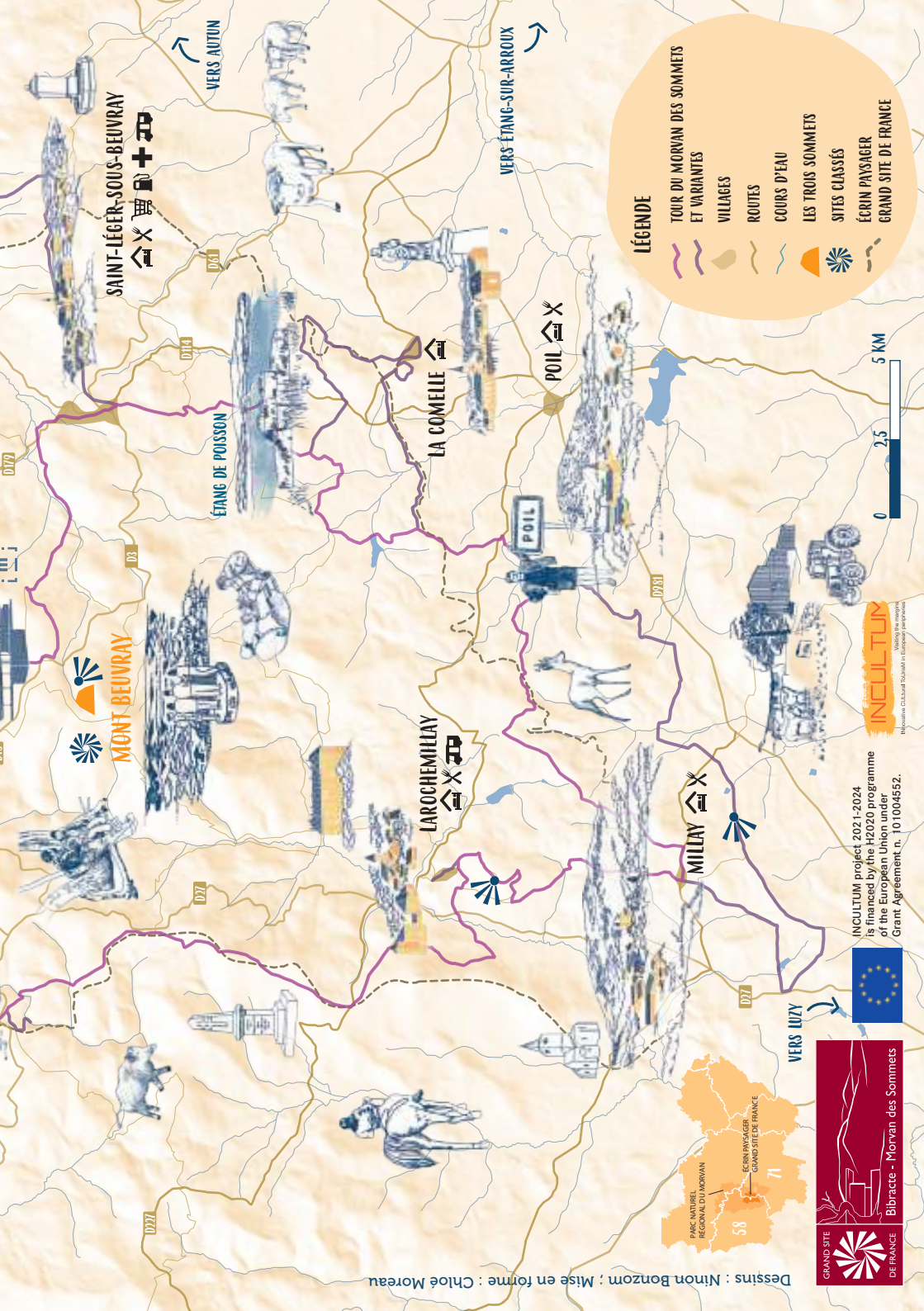
VILLAPOURÇON

SAINT-PRIX

LA GRANDE-VERRIÈRE

CASCADE DE LA DRAGNE

MUSÉE DE BIBRACTE



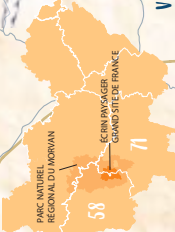
LÉGENDE

-  TOUR DU MORVAN DES SOMMETS ET VARIANTES
-  VILLAGES
-  ROUTES
-  COURS D'EAU
-  LES TROIS SOMMETS
-  SITES CLASSÉS
-  ÉCRIN PAYSAGER
-  GRAND SITE DE FRANCE

INCULTUM project 2021-2024
is financed by the H2020 programme
of the European Union under
Grant Agreement n. 101004552.




Bibracte - Morvan des Sommets



PARC NATUREL RÉGIONAL DU MORVAN
58
ÉCRIN PAYSAGER GRAND SITE DE FRANCE
71
GRAND SITE DE FRANCE

INCULTUM
Initiative des sommets
Bibracte - Cultural Tourism in European perspective

INSPIRATIONS D'ACTIVITÉS

Pour percer l'âme morvandelle

Belles adresses authentiques et dans l'air du temps, agenda culturel et festif, coins secrets... Les habitants et les acteurs engagés dans la démarche Grand Site de France vous proposent des programmes aux petits oignons pour se réapproprier le temps et voyager autrement avec une dimension écologique et humaine.

BIENVENUE DANS NOTRE PETIT PARADIS !

« Nous sommes hébergeurs, restaurateurs, producteurs locaux, artisans, guides nature, sites culturels, offices de tourisme, élus locaux...

Nous partageons les mêmes valeurs pour un tourisme culturel et durable afin de préserver "l'esprit des lieux" du Grand Site de France. Nous avons à coeur de vous accueillir avec convivialité et de vous faire découvrir notre paysage en commun. Piochez dans la liste de vos envies, bouclez les valises et laissez-vous porter ! »

Pascale, animatrice du Club des acteurs du tourisme de Bibracte - Morvan des Sommets.

Retrouvez les informations pour organiser vos aventures dans le carnet de séjour page 18.

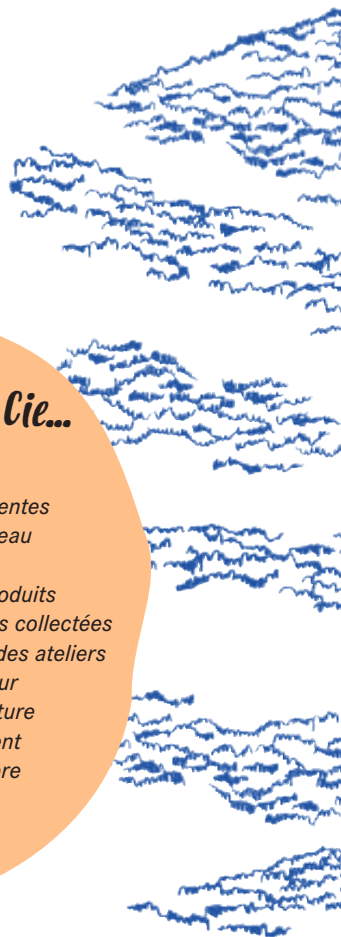


© Refuse to hibernater

Plumes de mouton et Cie...

Chez Cécile, à Glux-en-Glenne

« Dans ma ferme atypique sur les pentes du Haut-Folin, j'éleve un petit troupeau de chèvres Angora et de moutons. Dans mon atelier, je conçois des produits à partir de leurs toisons ou de celles collectées chez d'autres éleveurs. Je propose des ateliers et visites pour petits et grands autour de la laine, des animaux et de la nature environnante. Vous pouvez également séjourner au calme dans ma chambre d'hôtes, à deux pas de nombreux sentiers de randonnée. »



ROULEZ JEUNESSE...

Le Morvan des Sommets, par définition, ça grimpe ! En vélo électrique (ou pas), vous traverserez les paysages sur les chemins ou les petites routes. Avec sa tribu, entre copains ou en famille, pour être prêt à accueillir la part d'imprévu, de détours, de belles rencontres culturelles et gastronomiques, les pro de la petite reine, comme le Cyclo Déchainé, sauront vous guider. Minimum d'impact, maximum de bonheur !



COUP DE ♥

LE TOUR DU MONT TOULEUR

« J'aime particulièrement cette petite randonnée de Larochemillay au maquis des Fraichots, en passant par le bourg typique de Larochemillay, qui donne un aperçu de toute la mosaïque des paysages et du patrimoine du territoire. Durant 13,5 km, c'est un monde de forêts, de massifs granitiques, de prairies, de bocages et d'eaux vives qui s'offre à vous. »

Laurence, randonneuse engagée pour la préservation des chemins.

LE SUD MORVAN, C'EST LE PIED !

« La balade pieds nus est adaptée à tous les pieds, du plus tendre au plus corné. Libérés des chaussures, claquettes, chaussettes et autres prisons pour petons, la rando pieds nus est bénéfique à toute la famille au point de réitérer l'expérience à la maison...

Pendant votre séjour à la découverte du Grand Site, vos pieds vous conduiront dans l'univers de Julien et de sa mini-ferme à Saint-Prix, ils fouleront la forêt avec Olivier dit "l'escargot voyageur". Ils apprendront à grimper aux arbres ou à randonner accompagnés de rapaces sur le Mont Beuvray. Mais soyez rassurés, le soir on saura les masser pour récupérer. Au final, cette expérience de redécouverte de soi aura permis de reconnecter votre corps au milieu dans lequel il vit, l'esprit aéré et les doigts de pieds en éventail ! »

Thomas, écrivain et amoureux du Morvan



INSPIRATIONS D'ACTIVITÉS

Pour percer l'âme morvandelle

CHIC ! IL PLEUT !

Dans le Morvan, il pleut souvent, et c'est tant mieux... pour la nature, les arbres, les champignons, les escargots et les paysages. Chaussez vos bottes, munissez-vous de votre sourire, d'un parapluie et partez à la découverte des secrets du Grand Site de France avec un guide naturaliste. À moins que vous ne préfériez buller aux Thermes de Saint-Honoré-les-Bains ?



« Nous avons retrouvé ce... dans le Morvan : la gentillesse, les produits locaux et les b... »



© Refuse to hibernater

Les ânes de Vincent Chez Vincent et Fabienne, à Poil

« Aux gîtes du Moulin de Poil, tout n'est que détente, calme et convivialité ! Avec Fabienne, nous aimons partager notre amour pour la randonnée, les animaux et le Morvan. Les trois ânes de bât de la maison, Philo, Noasis et Karamel vous accompagnent en portant pique-nique et bagages pour une balade autour du village, une sortie d'une journée vers Bibracte ou plusieurs jours sur les chemins du Grand Site.. En soirée, vous l'aurez bien mérité, tous dans la piscine de notre gîte avant de déguster le menu gastronomique du Tourdu Morvan à l'auberge de Poil ! »



UNE JOURNÉE GAULOISE

« Vivez une immersion en terre éduenne, accompagnés d'un guide : visite du musée ou du site archéologique de Bibracte ou atelier à choisir parmi la dizaine proposés pour les petits et grands. Passionnés, les guides de Bibracte vous révéleront les indices laissés par la vie quotidienne des Éduens et les dernières découvertes des archéologues.

Après avoir exploré l'oppidum, pour reprendre des forces, ne manquez pas le menu gaulois du restaurant Le Chaudron, situé en face du musée (pensez à réserver !). Vous y mangerez (sans fourchette) un repas préparé dans de la vaisselle fabriquée à l'identique de celle des Gaulois. »

Élodie, médiatrice, tombée dans le chaudron de Bibracte dès son plus jeune âge.



LE MORVAN DANS VOTRE ASSIETTE !

Le terroir local ravit les becs sucrés et les becs salés. Sur les marchés et dans les magasins de producteurs locaux, vous trouverez viandes, charcuteries, légumes, confitures, miels, crèmes de châtaigne, bières et fromages, comme la Cabrache, tome dont la fabrication est le secret des éleveurs du Morvan.



« que l'on aimait tant en allant
lesse des habitants, les bons
eaux paysages boisés ! »

Audrey et Mickaël,
du blog "Refuse to hibernate"

LA BOUCLE DES TROIS SOMMETS DU MORVAN

49 km, D+ 1 580 m, difficile.

Parcourez le Grand Site de France à votre rythme à la découverte des trois principaux sommets du Morvan : le mont Beuvray (821 m), le mont Préneley (855 m) et le Haut-Folin (901 m). Une randonnée longue mais sans grandes difficultés, toujours balisée et en plein cœur de la nature. Elle vous conduira du site classé du Mont-Beuvray, où vous croiserez peut-être des archéologues, à celui des Sources de l'Yonne sur le mont Préneley. Vous cheminerez enfin sur les flancs du Haut-Folin, sommet de la Bourgogne, jusqu'à l'étang de Préperny. Cet itinéraire au cœur d'une terre sauvage et préservée offre des points de vue grandioses sur les paysages environnants. Une belle aventure le temps d'un week-end !



... Carnet de séjour du Morvan des Sommets

Grimper sur un vélo, découvrir des espèces et des espaces préservés, manger local, concilier plaisir et respect de l'environnement et rencontrer des Morvandiaux passionnés par leur paysage en commun... Les acteurs du tourisme et de l'agriculture et les habitants engagés pour le Grand Site partagent une liste (non exhaustive !) de leurs bonnes adresses, petits plaisirs et de leurs grandes émotions.

OFFICES DE TOURISME DU TERRITOIRE

Retrouvez auprès des offices de Tourisme toutes les informations pour organiser votre séjour sur le Grand Site.

- **Grand Autunois Morvan**
Autun : 03 85 86 80 38
www.autun-tourisme.com
- **Morvan Sommets Grands Lacs**
Château-Chinon : 03 86 85 06 58
Montsauche-les-Settons :
03 45 23 00 00
www.morvansommetsgrandslacs.com
- **Rives du Morvan**
Luzy : 03 86 30 02 65
St-Honoré-les-Bains : 03 86 30 43 10
Moulins-Engilbert : 03 73 21 03 00
www.rivesdumorvan.fr
- **Maison du tourisme du Parc naturel régional du Morvan**
Maison du Parc - Saint-Brisson :
03 86 78 79 57
tourisme.parcdumorvan.org

- **Musée Rolin** - Autun
(réouverture prévue en 2027)
- **Muséum d'Histoire Naturelle Jacques de la Comble** - Autun
- **Maison des Galvachers** - Anost
- **Maison du patrimoine oral de Bourgogne** - Anost
- **Maison de l'Élevage et du Charolais Moulins-Engilbert**
- **Cité des Présents** - Château-Chinon
(ouverture prévue en 2025)

BIBRACTE

En plus des visites du musée et du site archéologique, Bibracte propose une riche programmation culturelle tout au long de l'année.

Les Entretiens de Bibracte - Morvan, qui se tiennent à l'automne, sont un moment privilégié de réflexion collective sur les enjeux de la transition écologique et sociale du territoire.

Activités culturelles

MUSÉES, ÉCOMUSÉES

- **Musée et site archéologique de Bibracte**
St-Léger-sous-Beuvray

BON PLAN

La Clé des musées du Morvan, le Chéquier découverte des sites Incontournables de Saône-et-Loire ou le Pass Archéo vous offrent des réductions sur les sites culturels et touristiques du territoire.

FÊTES ET FESTIVALS

- **Fête du violon** - Luzy et alentours, février
- **Augustodunum** - Autun, juillet-août
- **Festival Rockabylette** - Luzy, juillet-août
- **Le parcours artistique de la Galerie Soleil** Poil, tout l'été
- **Fête des Myrtilles** - Glux-en-Glenne, 1^{er} week-end d'août

- Journées romaines – Autun, août
- **Fête de la vielle** – Anost, août
- **Fête de l'accordéon** – Luzy, août
- Le Vent sur l'Arbre – Autour de Millay, août
- Fête de la truffe – Poil, août
- Journées historiques – Autun, septembre
- Le Fantastic Picnic – Bibracte, septembre
- Festi rencontres Morvan Irlande Écosse
Château-Chinon, septembre
- Foire des marrons
Saint-Léger-sous-Beuvray, octobre



Sites naturels & monuments

Toute l'année - Visite libre

SUR LE TERRITOIRE DU GRAND SITE

- **Le site archéologique de Bibracte et le mont Beuvray** - St-Léger-sous-Beuvray
- Sentier nature **"les Sources de l'Yonne"**
Glux-en-Glenne
- **Le Haut-Folin** – Arleuf et Saint-Prix
- **Le Théâtre des Bardiaux** - Arleuf
- **Les Gorges de la Canche**
Roussillon-en-Morvan
- **Les cascades de la Dragne** – Villapourçon
- **La vallée de la Roche** – Larochemillay
- **Le mont Touleur** - Larochemillay
- **Le Maquis Louis** - Larochemillay
- **Le hameau de forestage classé**
Monument historique - Roussillon-en-Morvan

AUX ALENTOURS

- **Les Rochers du Carnaval** - Uchon
- **Les vestiges gallo-romains** - Autun :
Pierre de Couhard, Porte d'Arroux,
Porte Saint-André, Temple de Janus,
Théâtre romain, remparts
- **La cathédrale Saint-Lazare** – Autun

Pour l'ensemble de ces sites, des visites guidées thématiques sont organisées par l'office de Tourisme du Grand Autunois Morvan.

- **Le Calvaire, la Fontaine de Niki de Saint Phalle et Jean Tinguely** : Château-Chinon
- **Les grands lacs du Morvan** : Pannecière, les Settons, Saint-Agnan, Chaumeçon...
- **Le saut de Gouloux** : Gouloux

Randonnées & activités de pleine nature

1100 KM DE CHEMINS

Tous les grands et petits itinéraires de randonnée, balades et sentiers nature sont à retrouver sur rando.parcdumorvan.org et sur les sites des offices de tourisme.

- **Echappée Morvan d'ailes**, Randonnées avec des rapaces - 06 85 34 12 89

Guides (sur réservation – se déplacent)

- **Guides en Morvan** – Tazilly
03 86 30 08 63
- **L'Escargot Voyageur** – Étang sur Arroux
03 85 52 64 56
- **Merveilles et nature** – Thil-sur-Arroux
06 31 18 98 03
- **Natura Tellae** – Marigny l'Église
06 70 12 48 69
- **Guide Chanson Morvan, guide et astroguide**
Saint-Prix - 06 61 68 14 67

En juillet et août, les offices de Tourisme vous proposent une série de visites commentées en pleine nature dans le Morvan.

... Carnet de séjour du Morvan des Sommets

Location de Vélo/VTT

- **Au Cyclo DéChaîné** – Sémelay
06 19 81 24 13
- **Espace Sport et Nature** – Autun
03 85 52 47 09
- **VO3 SPORTS** – Autun
03 85 52 55 42
- **Cycles Tacnet** – Autun
03 85 52 55 42
- **Camping les Soulins** - Corancy
03 86 84 47 52
- **Base Activital** - Les Settons
03 86 76 14 11
- **La Cabane Verte** - Les Settons
06 48 00 93 79

Randonnées équestres ou avec des ânes

- **Association Morvandelle du Croux**
centre de vacances équestres
St-Léger-sous-Beuvray - 03 85 82 56 07
- **Equi'centre du Morvan** – Autun-
03 85 54 56 28
- **Les ânes de Vincent** – Poil
07 86 46 62 83
- **Les Attelages de l'Autunois**
La Grande-Verrière - 03 85 54 17 85
- **Les Ecuries du Chêne**, centre Equestre
Château-Chinon - 03 86 85 02 44
- **Poney-Club de Verrière**
La Grande-Verrière - 06 15 12 23 13

Ski de fond

L'association Skimo fait revivre les anciennes pistes du Haut-Folin selon l'enneigement.

BON PLAN

Courses, trail, escalade, VTT, l'association Morvan Oxygen organise de nombreux événements sportifs dans le Morvan.

www.morvanoxygene.fr

Activités en famille

- À Bibracte : **Cluedomus**, atelier archéo, visites "spéciales familles"
- À Autun : **jeu de piste** sur le patrimoine de l'office de Tourisme
- **Divertiparc**, Parc Aventure et hébergements insolites - Toulon sur Arroux
- **Ludothèque** - Autun
- **Vélorails** - Château-Chinon ou Cordesse

Bien-être

- **À corps de Soi, massages**
St-Léger-sous-Beuvray - 06 12 50 27 66
- **Bains de forêt** - Itinérant
06 85 34 12 89
- **Sagesse de la forêt** - Immersions en forêt, yoga, art - Broye - 06 20 88 14 57
- **Le spa thermal** - St-Honoré-Les-Bains
03 86 30 73 27
- **Celtô**, spa - Bourbon-Lancy
03 85 89 06 66
- **Evasion jeûne**, séjours jeûne et randonnée
Uxeau - 06 61 80 67 25
- **Joséphine Minet-Houzé, réflexologie**
St-Prix - 06 75 70 02 84

Producteurs locaux & marchés

De nombreux producteurs et artisans sont présents sur le Grand Site, certains se sont regroupés au sein de l'association **Mont Beuvray, Entraide et Compagnie**, labellisée **Groupement d'intérêt économique et Environnemental**.

Sa mission : produire des bonnes choses, participer à la vie du territoire et travailler dans le respect de l'environnement. Découvrez leurs produits et bien d'autres délices dans les magasins de producteurs : Local Paysan de Luzy, Station fermière d'Autun, Grenier Paysan de Moulins-Engilbert ou la boutique du terroir des Ruchers du Morvan à Château-Chinon.

La liste des marchés hebdomadaires et saisonniers est mise à jour sur les sites des offices de Tourisme.

Boulangeries, pâtisseries

- **La Petite Boulangerie du Morvan**
St-Léger-sous-Beuvray - 03 85 52 62 27
- **Pâtissier Chocolatier Bernigaud**
Luzy - 03 86 30 04 70
- **Les Rêves d'Honoré**
Arleuf - 03 86 78 85 17

Restaurants

- **Bella Pizza** – Luzy - 09 73 15 80 32
- **Bistrot du Parc naturel régional du Morvan**
St Brisson - 03 86 76 03 25
- **Chez Franck et Francine**
St-Prix - 03 85 82 45 12 sur réservation
- **La petite Auberge** - Glux-en-Glenne
03 86 78 65 79
- **Hôtel-Restaurant du Morvan**
St-Léger-sous-Beuvray - 03 85 82 51 06
- **Hôtel et restaurant du Morvan** – Luzy
03 86 30 00 66
- **Morvan d'Elle** - St-Léger-Sous-Beuvray
03 85 82 57 22
- **L'Auberge de Poil** – Poil - 09 62 51 01 09
- **Le Chaudron de Bibracte**
St-Léger-Sous-Beuvray - 03 85 86 52 40
- **Le Cornemuse** – Arleuf - 03 86 78 84 66

Hébergements

Vous trouverez sur le territoire du Grand Site un large choix d'hébergements : campings, hôtels, gîtes, chambres d'hôtes, gîte à la ferme, cabane sur l'eau, tipis... Quelques idées pour vous inspirer :

Gîtes

- **Gîtes du Moulin** - Poil
- **Gîtes des fleurs** - St-Prix
- **Gîte de Sidonie**, gîte à la ferme - Villapourçon

VOUS NE VOULEZ PLUS REPARTIR ?

Notre territoire vous a séduit et vous avez envie de discuter de votre projet d'installation sur territoire ? N'hésitez pas à contacter les offices de Tourisme qui sauront vous guider.

VALEURS PARC

La marque Valeurs Parc naturel régional du Morvan distingue des entreprises et activités engagées dans un développement économique durable de leur territoire.

Elle s'articule autour de trois valeurs fortes : l'humain, la préservation de l'environnement et l'attachement au territoire.

Chambres d'hôtes

- **Plumes de Mouton** - Glux-en-Glenne
- **Le Moulin des Morvans** - Fâchin
- **Auberge de Poil** - Poil

Hébergements insolites

- **Tipis de la Mini ferme du Morvan** - Saint-Prix
- **Cabanes lacustres du château d'Etteveau**
- Poil
- **Clos d'aventure** - Toulon sur Arroux
- **Domaine de Fangorn** - Glux-en-Glenne

Hôtels

- **Chez Cécile** - La Grande Verrière
- **Hôtel du Morvan** - St-Léger-sous-Beuvray

Campings

- **La Boutière** - St-Léger sous Beuvray
- **La Chauvotte** - La Grande-Verrière

Gîtes de groupes

- **Gîte du mont Beuvray ou Les Fous de la crèche** - Glux-en-Glenne
- **La Maison du Beuvray** - St-Léger-sous-Beuvray
- **Le Croux** - St-Léger-sous-Beuvray



VISITEZ RESPONSABLE !

Afin de préserver "l'esprit des lieux" et les paysages du Grand Site de France, les partenaires de la démarche s'engagent pour un tourisme doux et durable : plan de gestion des sites classés, coordination des activités de pleine nature, balisage des sentiers pédestres, coordination de l'offre touristique ou des circuits courts agricoles, etc.

LES RECOMMANDATIONS DU PARC NATUREL RÉGIONAL DU MORVAN POUR VISITER LE TERRITOIRE

- Certains secteurs peuvent faire l'objet de réglementations environnementales particulières dont vous pourrez prendre connaissance sur le site du Parc naturel régional du Morvan.
- Lors de vos randonnées en pleine nature, restez discret et laissez les animaux tranquilles. Ne capturez que les instants magiques lorsque vous croisez la faune sauvage. Le long des chemins évitez de cueillir des bouquets de fleurs sauvages.
- Repartez avec vos déchets.
- Restez sur les chemins balisés, ce sont des espaces partagés par tous : agriculteurs, forestiers, chasseurs, promeneurs, vétérinaires, cavaliers...
- Dans votre hébergement, l'eau ne coule pas de source, enfin si... mais justement il faut la préserver, alors évitez de la gaspiller !
- Mangez local et de saison, découvrez les marchés de producteurs et d'artisans, il y en a forcément un près de chez vous.

LA FORÊT, UN ESPACE FRAGILE

La forêt est une composante majeure du paysage du Grand Site. Sécheresses, parasites... l'impact du changement climatique sur la forêt est dramatique. Dans un contexte de grande incertitude quant à son devenir, les gestionnaires du Grand Site de France sont mobilisés pour faire du mont Beuvray un laboratoire d'expérimentation en matière de gestion forestière avec une dimension de facilitation du dialogue territorial.



BON PLAN

Privilégiez le hors-saison

Visiter le Grand Site au printemps ou à l'automne, c'est échapper aux chaleurs estivales et à l'affluence sur les sites touristiques.

L'hiver vous permettra d'apprécier la nature sauvage et le calme typique du Morvan pour mieux vous ressourcer.



QUAND J'ATTEINS LES SOMMETS...



LA LIBERTÉ à votre portée !

Bibracte - Morvan des Sommets est un laboratoire territorial de la transition écologique mobilisant depuis 2007 autour de la démarche Grand Site de France les habitants, élus et acteurs du territoire attachés à leur paysage en commun.

DÉCOUVRIR LE TERRITOIRE

www.grandsite-bibracte-morvan.fr

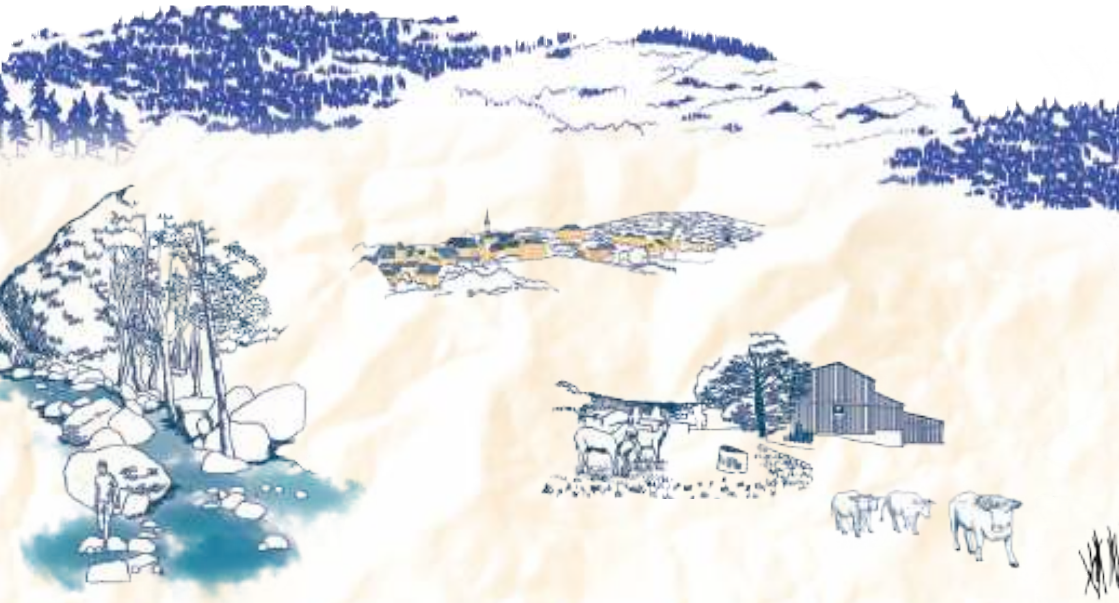
- Des ressources pour comprendre le paysage et la démarche Grand Site de France
- Des informations pratiques pour arpenter le territoire : sorties culture et nature, randonnées, produits locaux et gastronomie, festivals, informations touristiques, etc.
- L'agenda du territoire et les actualités du laboratoire du Grand Site



Grand Site de France de Bibracte - Morvan des Sommets

Centre archéologique européen, F-58370 Glux-en-Glenne

Tél. 03 85 86 52 40 / info@bibracte.fr



INCULTUM project 2021-2024
is financed by the H2020 programme
of the European Union under
Grant Agreement n. 101004552.



B I B R A C T E



N I È V R E