

# B I B R A C T E

Une ville gauloise sous la forêt



## Saison 2020

Le musée fête ses 25 ans !

Musée de Bibracte  
Mont Beuvray – 71990 St-Léger-sous-Beuvray / Morvan / Bourgogne  
[www.bibracte.fr](http://www.bibracte.fr) - [info@bibracte.fr](mailto:info@bibracte.fr) - 03 85 86 52 35



© Bourgogne Live / Aurélien Ibanez

## Une ville gauloise sous la forêt

Au cœur de la Bourgogne, dans la forêt du Morvan, se dresse Bibracte.

Il y a 2 000 ans, c'était une capitale gauloise, installée sur le mont Beuvray. Aujourd'hui, c'est l'un des plus grands sites archéologiques européens de l'âge du Fer.

Bibracte était ce qu'on appelle un oppidum, une grande ville fortifiée enclose par un mur d'enceinte.

Capitale des Eduens, puissant peuple de la Gaule, elle abrite à son apogée une population que l'on estime entre 5 000 et 10 000 habitants.

En 52 avant notre ère, Vercingétorix y est proclamé chef de la coalition gauloise opposée à César, puis le général romain y prend ses quartiers d'hiver et y achève la rédaction de ses Commentaires sur la guerre des Gaules. Peu après la conquête, l'oppidum est abandonné au profit d'une ville nouvelle, *Augustodunum* (Autun), édifiée à 25 km du mont Beuvray. Ses maisons, ses bâtiments publics, ses ateliers sont progressivement recouverts par les prés et la forêt, qui les protègent pendant deux millénaires.

Bibracte est aujourd'hui un **site archéologique majeur**, que des scientifiques fouillent année après année et dont le résultat des fouilles est présenté dans le musée situé à son pied.

C'est aussi un **site naturel exceptionnel**, Grand Site de France, où l'on peut se promener librement parmi des arbres plus que centenaires, et dont les chemins débouchent souvent sur des panoramas à couper le souffle. Savez-vous que, depuis le sommet du mont Beuvray, on peut apercevoir le Mont Blanc et la chaîne des Puys ?

**Au musée**, on remonte deux mille ans d'histoire. Par l'intermédiaire d'objets provenant des fouilles de Bibracte mais aussi de nombreux musées européens, de maquettes et de dispositifs multimédia, on explore le phénomène de l'apparition des villes en Europe. La démarche de l'archéologue est également explicitée : comment, à partir d'observations sur le terrain, étudier l'artisanat, l'agriculture, l'architecture et la vie quotidienne à l'âge du Fer.

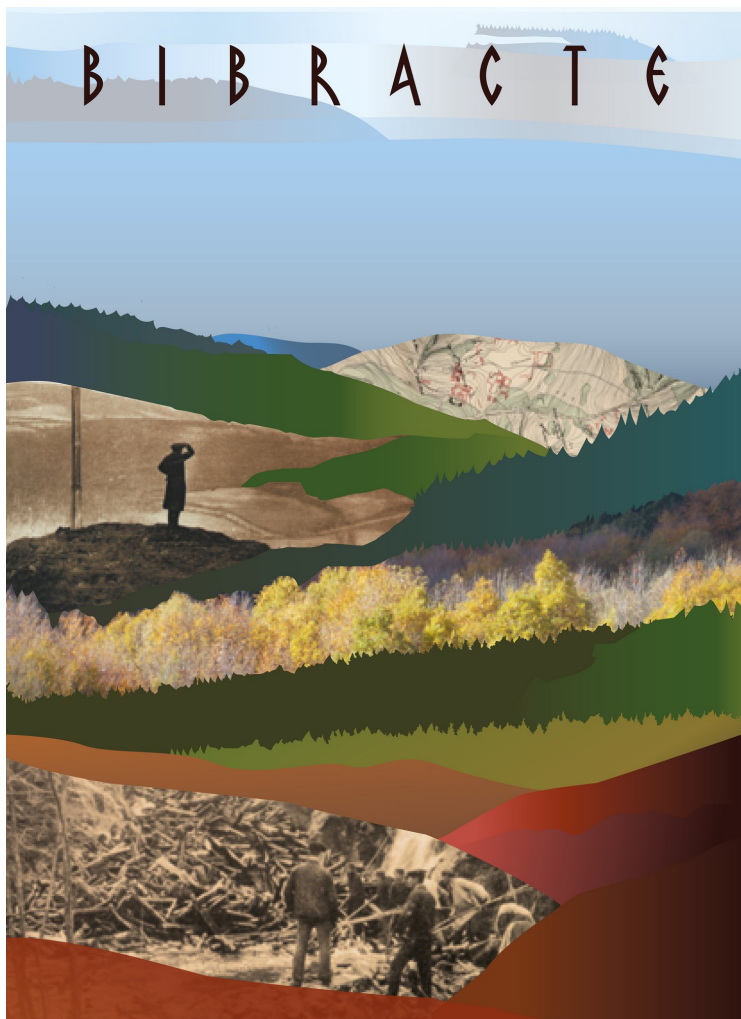
La fouille des fosses à débris des habitants de Bibracte a été l'occasion de retrouver de nombreux récipients et, avec eux, des restes de nourriture. L'étude de ces restes a permis de reconstituer l'alimentation des Gaulois du 1<sup>er</sup> siècle avant notre ère. Au restaurant « **Le Chaudron** », dans un cadre atypique, de nouvelles recettes sont inventées chaque année à partir de ces données, dans de la vaisselle et avec des couverts identiques à ceux qu'utilisaient les habitants de Bibracte.

# SAISON 2020 - LES ÉVÉNEMENTS

## PORTRAIT DE TERRITOIRE. LE PAYS DU BEUVRAY

### Exposition

du 11 avril au 11 novembre 2020



A l'occasion des **25 ans du musée** et des **50 ans du Parc naturel régional du Morvan**, Bibracte met à l'honneur le territoire du Grand Site du mont Beuvray\* et ses habitants.

Emblématique du Haut Morvan, le mont Beuvray surplombe, du haut de ses 821 m de granite et de rhyolite, un territoire de bocage, de forêt et de villages.

Des cartographies dynamiques et un observatoire photo d'une richesse insoupçonnée en dressent un portrait précis. Des objets emblématiques des activités qui ont façonné l'environnement depuis plus de 2000 ans complètent les témoignages d'habitants, de scientifiques, d'historiens, de paysagistes pour dévoiler les points marquants de l'histoire de ce territoire.

L'exposition pose également la question des grands enjeux territoriaux, environnementaux et économiques, d'aujourd'hui et de demain.

*En collaboration avec le Parc naturel régional du Morvan.*

\* Bibracte bénéficie depuis 2007 du label [Grand Site de France](#), délivré tous les six ans par le Ministère de l'Ecologie.

LUNDI 20, MARDI 21 ET MERCREDI 22 AVRIL

### Les sciences environnementales, une question d'actualité

Lundi 20/04 de 9h à 16h – Sortie microscope aux sources de l'Yonne.

Mardi 21/04 de 10h à 12h – "Archéologie environnementale" avec E. Bonnaire, carpologue.

Mercredi 22/04 de 14h30 à 16h – "L'ADN environnemental", avec Nicolas Varanquin, herpétologue.

En partenariat avec la Société d'Histoire Naturelle d'Autun.

DU LUNDI 20 AU JEUDI 23 AVRIL

### Le patrimoine en mouvement

Les jeunes de la communauté de communes Bazois-Loire-Morvan investissent les espaces du musée en compagnie des danseurs Franck Settier, de la compagnie Insomniarts et Tiziana Bonamin, de la compagnie Alfred Alerte.

SAMEDI 9 MAI, 16H

### Bal(I)ade poétique et musicale sur le Beuvray

Un parcours dans le secret des pierres et des paysages à travers les mots, les voix et la musique de Jean-Luc Raharimanana (textes et musique), Géraldine Keller (chant) et Jean-Christophe Feldhandler (percussions).

Proposé dans le cadre du Prix Jacques Lacarrière.

En partenariat avec l'association Chemins faisant et la Bibliothèque départementale de Saône-et-Loire.

SAMEDI 16 MAI, DE 18H A 23H

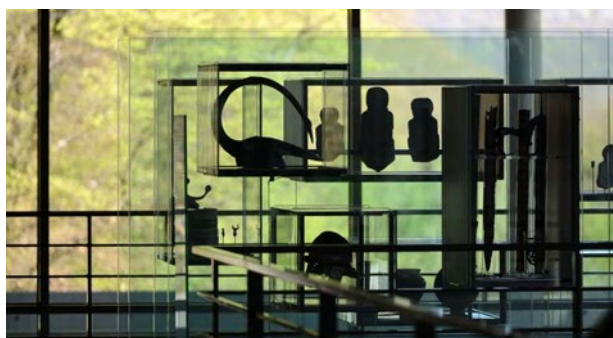
### La Nuit des musées

A la nuit tombée, le musée, niché au pied de la forêt, prend une toute autre dimension.

La compagnie Alfred Alerte proposera ARTEFACTS, une performance dansée en résonance avec les collections.

Dans l'exposition permanente seront présentés les travaux réalisés par les élèves des écoles d'Arleuf et de Dommartin(58).

Au musée. Gratuit.



SAMEDI 20 ET DIMANCHE 21 JUIN

### Les Journées nationales de l'archéologie

Une plongée dans les coulisses de l'archéologie, au centre de recherche, avec rencontre de chercheurs, ateliers autour des sciences environnementales et exploration des archives de fouilles manuscrites du premier fouilleur de Bibracte au XIX<sup>e</sup> siècle, J.-G. Bulliot.

Au centre archéologique (Glux-en-Glenne). Gratuit.



DIMANCHE 5 JUILLET A 16H

### Parcours enivrants

Une visite du musée sur le thème du vin, ponctuée de chants sur le vin par la chorale Valkyrie.

Au musée. Tarif entrée du musée.

MERCREDI 15 JUILLET A 18H

### Apéro-muséo / quoi de neuf en Europe ?

Sophie Krausz, archéologue, présente son travail sur les fortifications de l'âge du Fer, de Bibracte à Cluj, en Roumanie.

Au musée. Gratuit.

JEUDI 16 JUILLET À 14H30

### Balade botanique contée / Hommage à Jeanne Baret

Une redécouverte de la flore du Beuvray, sur les pas de Jeanne Baret, botaniste née dans le Morvan en 1740, qui fut la première femme à avoir fait le tour du monde, déguisée en homme, sur la frégate La Boudeuse, avec l'expédition de Bougainville.

En partenariat avec la bibliothèque d'Etang-sur-Aroux, la Société d'histoire naturelle d'Autun et la CCGAM.

MERCREDI 22 JUILLET À 18H

### Apéro-muséo / Le village métamorphosé

Pascal Dibie, ethnologue, nous invite à revisiter son village de Bourgogne, et par là-même notre société, qui vit une des plus grandes mutations de son histoire. La présentation sera suivie d'une discussion sur les grands enjeux territoriaux, d'aujourd'hui et de demain

En écho à l'exposition temporaire "Portrait de territoire".

MERCREDI 29 JUILLET À PARTIR DE 22H

### La nuit du film d'archéologie

Projections de documentaires en plein air et sur écran géant.

En partenariat avec le festival du film d'archéologie d'Amiens, et Sceni Qua Non (Nevers)

MERCREDI 5 AOUT À PARTIR DE 14H

## Conférence et concert Festival Le vent sur l'arbre

A 14 h : conférence au musée

A 16h : concert du quintet Ars Nova, qui fait sonner flûte, basson, cor, clarinette et hautbois au son d'un répertoire contemporain. Sur le site ou au musée, selon la météo.

MERCREDI 12 AOUT À PARTIR DE 14H

## Astronomie / « Terrasse aux étoiles »

. 14h-19h : initiation à la lecture du ciel dans un planétarium.

. 20h : « Traquer l'énergie et la matière noire », par Matthieu Béthermin, astronome (Laboratoire d'Astrophysique de Marseille).

. 21h15 : marche lente « A la découverte du monde nocturne », avec Colombe Beaucour, Parc naturel régional du Morvan.

. à la nuit tombée : observation du ciel étoilé avec les télescopes et les animateurs de la Société d'astronomie de Bourgogne.



MERCREDI 19 AOUT À 18H

## Lecture musicale / « Par la nuit »

(date à confirmer)

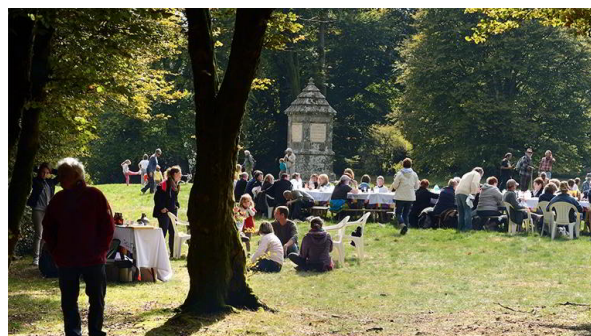
L'artiste et écrivain d'origine malgache, Jean-Luc Raharimanana, lauréat de la première édition du prix littéraire Jacques Lacarrière, s'associe au musicien Tao Ravao, pour une restitution de la résidence réalisée à Bibracte en 2019.

*En partenariat avec l'association Chemins faisant et la Bibliothèque départementale de Saône-et-Loire.*

MERCREDI 26 AOUT À 18H

## Apéro-muséo / Quoi de neuf à Bibracte ?

Pascal Paris, adjoint au directeur de la recherche, présente les premiers résultats de la campagne de fouilles 2020 à Bibracte.



DIMANCHE 13 SEPTEMBRE DÈS 8H30

## Fantastic Picnic

Une randonnée gourmande concoctée par les producteurs locaux et les archéologues de Bibracte, suivie d'un pique-nique et d'un concert proposé dans le cadre du festival Jazz en Morvan.

JEUDI 17 ET VENDREDI 18 SEPTEMBRE

## 15e Entretiens de Bibracte-Morvan

Journées d'échanges sur le thème de l'innovation en milieu rural.

*En partenariat avec le Parc naturel régional du Morvan et le Labex ITEM.*

SAMEDI 19 ET DIMANCHE 20 SEPTEMBRE, 10H-18H

## Journées européennes du patrimoine

Visites guidées sur les chantiers de fouille de l'été et visites flash au musée et dans l'exposition temporaire.

# SAISON 2020 – LES ANIMATIONS

## AU MUSÉE

### La visite libre du musée



Au musée, on remonte le temps dans les pas des archéologues.

De nombreux objets archéologiques, maquettes, audiovisuels, dispositifs numériques innovants et restitutions grande nature permettent de découvrir la vie quotidienne des Gaulois, à l'époque charnière qu'est la romanisation. Grâce aux nombreux films, vitrines et documents, vous saurez tout des résultats des fouilles effectuées à Bibracte et du travail des archéologues.

Le musée est ouvert tous les jours, du 14 mars au 11 novembre 2020, de 10h à 18h, sans interruption.

**NOUVEAU** En juillet et août, ouvert tous les jours de 9h (au lieu de 10h précédemment) à 19h, jusqu'à 22 h le mercredi.

Plein tarif : 7,50 €. Tarif réduit : 5,50 €. Gratuit pour les moins de 12 ans en famille.

Pour fêter les 25 ans du musée, gratuité exceptionnelle pour les jeunes âgés de 25 ans en 2020.

## L'objet du mois

Tous les premiers dimanches du mois, d'avril à novembre, un archéologue, de Bibracte ou d'ailleurs, présente l'objet de ses recherches. Cette rencontre est un moment de partage privilégié, où les interrogations du public sur Bibracte et le travail des archéologues trouvent très souvent une réponse.

Le 1er dimanche du mois, d'avril à novembre - à 11 h  
Au musée - Tarif entrée musée.

## La visite guidée du musée

Durant 1h30, un guide fait découvrir la vie des habitants de Bibracte et la démarche des archéologues, tout au long des espaces du musée. Le visiteur peut ensuite à sa guise revenir sur ses pas et visiter l'exposition temporaire.

.tous les dimanches et jours fériés, à 11h  
(sauf 1er dimanche du mois)

.Vacances de Pâques, Ponts de mai, 1er juillet-31 août et Toussaint : tous les jours, à 11h (sauf 1er dimanche du mois)

Plein tarif : 12 €. Tarif réduit : 10 €. Gratuit pour les moins de 12 ans en famille.

## SUR LE MONT BEUVRAY

### La visite guidée du site archéologique



La visite du site archéologique peut s'effectuer librement. Mais les connaissances de nos guides-animateurs, mises à jour tous les ans, permettent une meilleure compréhension des recherches sur la ville de Bibracte enfouie sous la forêt.

Sous une hêtraie centenaire, le guide fait revivre durant 2h les beaux jours de Bibracte, les bâtiments publics, les ateliers des artisans, et les habitations. Difficile d'imaginer qu'il y a 2000 ans cet endroit, si calme aujourd'hui, retentissait du bruit des forgerons, des bronziers et de ses 5 à 10 000 habitants !

. Les dimanches et jours fériés à 14h30

. Vacances Pâques, Toussaint, Ponts de mai : tous les jours à 10h30 et 14h30

. Du 1er juillet au 31 août : tous les jours à 10h30, 14h, 15h et 16h30

. Du 1er au 15 septembre : tous les jours à 14h30

. Tout l'été : visites guidées en langues étrangères.

Plein tarif : 12 €. Tarif réduit : 10 €. Gratuit pour les moins de 12 ans en famille.

## BON PLAN

Le tarif "Journée gauloise" permet de bénéficier de la formule visite guidée + entrée au musée + repas au restaurant "Le Chaudron" pour 27 € en plein tarif, 12,50 € pour les moins de 12 ans.



## La visite nature

Tout au long de l'été, au cœur de la forêt, cette longue visite alterne les approches et les thématiques : découverte des arbres, exploration des chemins, balade ponctuée de touches littéraires, botaniques et picturales, sieste contée...  
En juillet et en août : les mardis à 14h30 (durée 3h)

# LES ACTIVITÉS POUR LES FAMILLES

## Les ateliers autour de l'archéologie



### Cluedomus

Mais qui a tué Senaos ? Une visite-jeu inspirée du célèbre jeu d'enquête pour explorer les pièces de la grande maison romaine de Bibracte. (en famille, dès 10 ans)

A 14h15 : les mercredis pendant les vacances scolaires de Pâques et de la Toussaint, les lundis pendant les vacances scolaires d'été.

### Initiation à l'archéologie pour les 6-12 ans

Pour explorer les chantiers de fouille et s'initier aux gestes et à la démarche scientifique de l'archéologue, sur un nouveau simulateur de fouilles.

A 14h15 : les mardis et jeudis pendant toutes les vacances scolaires de Pâques et de la Toussaint, les lundis pendant les vacances scolaires d'été.

### A la recherche de Bibracte

Laissez-vous guider de vestiges en clairières à travers des jeux, des enquêtes et des devinettes. (pour toute la famille).

A 14h15 : dimanches pendant les vacances scolaires d'été.



### Visite contée - Les objets se livrent

Quand les objets du musée rencontrent les livres pour enfants (à faire en famille, dès 4 ans).

En partenariat avec la bibliothèque d'Etang-sur-Aroux

Jeu du 23 et 30 avril, 23 et 30 juillet, 22 et 29 oct., à 15h30  
Durée 2h. Réservation obligatoire au 03 85 86 52 40.

## Les activités nature

### Balade accompagnée de rapaces

Les fauconniers de l'association L'échappée Morvan d'Ailes accompagnent les visiteurs pour une balade hors du commun. Les oiseaux, en toute liberté, suivent et frôlent les marcheurs. Deux heures de promenade commentée dont adultes et enfants garderont un souvenir inoubliable.

En partenariat avec l'association L'échappée Morvan d'Ailes.

De mars à novembre : tous les jours de 10h à 12h

Tarif : 21 €. Gratuit pour les moins de 8 ans.

Réservation obligatoire au 06 85 34 12 89.

### Démonstration de rapaces en vol libre



Pendant une heure, Maud et Julien, fauconniers, présentent chacun de leurs oiseaux, au poing et en vol.

Faucon, buse, chouette, hibou et aigle livrent leurs secrets. Quel est leur régime alimentaire, leur mode de chasse ? Quelles sont les capacités et particularités de vol de chaque espèce ? Quels sont les dangers qui menacent ces oiseaux dans leur environnement naturel et comment peut-on les protéger ?

En partenariat avec l'association L'échappée Morvan d'Ailes.

.en juillet-août : du lundi au vendredi à 17h (durée : 1h)

.vacances de Pâques et de Toussaint : mercredis, samedis et dimanches à 11h (durée 1h)

Tarifs : Adultes : 8 € / 5-18 ans : 5 € / gratuit pour les- de 5 ans

### Des racines à la cime

Deux heures passées en pleine nature, dans, autour et avec les arbres. Accompagnés par un moniteur agréé, petits et grands grimpent jusqu'aux cimes et découvrent la forêt du mont Beuvray vue d'en haut.

Pour adultes et enfants dès 6 ans.

Du 8 juillet au 26 août : les mercredis et vendredis à 10h30 et 14h.

Réservation obligatoire au 03 85 86 52 40. Tarif : 12 €

## LE RESTAURANT LE CHAUDRON



Ici pas de sanglier ! Mais, à partir des découvertes archéologiques, un menu original servi dans de la vaisselle identique à celle des Gaulois de Bibracte, dans un cadre atypique. Le menu de cette année n'est pas encore connu, mais à celui de 2019, on trouvait blé concassé à la menthe et aux petits pois, macreuse de bœuf sauce au cidre et au miel, chou braisé et lentilles, fromage frais, poire pochée au sirop de myrtille et biscuit aux noisettes.

La plupart des ingrédients sont produits localement ou issus de l'agriculture biologique.

Le menu peut être accompagné d'une cervoise brassée exclusivement pour Bibracte ou de délicieux jus de fruits artisanaux.

Les enfants passent un bon moment : dînette gauloise, puzzle, jeux sur les sets de table, nous avons de quoi les occuper.

Ouvert le midi :

. les dimanches, jours fériés, pont de mai et vacances scolaires du 15 mars au 11 novembre.

. tous les midis du 1<sup>er</sup> juillet au 15 septembre.

Ouvert le soir les mercredis en juillet et août.

Menu à 19 €, sans les boissons. 12,50 € pour les moins de 12 ans.

Ouvert les après-midi jusqu'à 17h pour pique-nique, casse-croûte, boissons chaudes ou fraîches, parts de tartes, etc.

Réservez obligatoirement au 03 85 86 52 40

## INFOS PRATIQUES

Le musée est ouvert tous les jours du 14 mars au 11 novembre 2020, de 10h à 18h.

En juillet et août, ouverture de 9h à 19h et jusqu'à 22h le mercredi.

Boutique – cadeaux – livres – jeux - produits locaux

Le site archéologique et naturel est en accès libre toute l'année.

Du 6 juillet au 30 août 2020, l'accès au site est interdit aux véhicules aux heures d'ouverture du musée, afin de préserver le site et la tranquillité des visiteurs. Des navettes de bus sont mises gratuitement à disposition durant cette période, avec une rotation de 20 mn.

### Tarifs

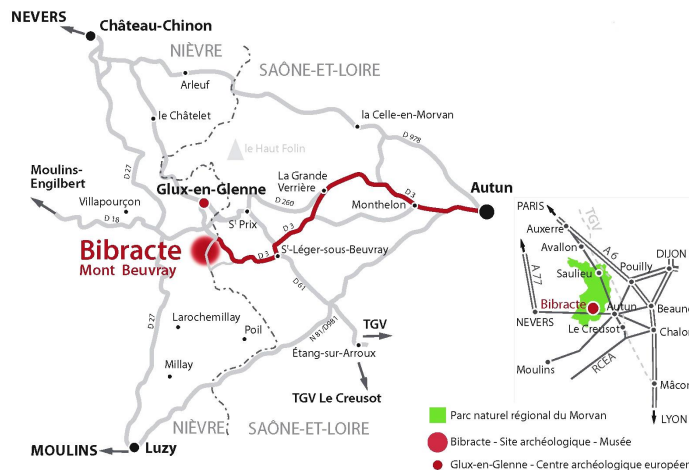
	Plein tarif	Tarif réduit	- 12 ans
Entrée musée	7,50€	5,50€	gratuit
Journée Gauloise (1)	27€	25€	12,50 €
Visite guidée (2)	12€	10€	gratuit
Visite nature (3)	15€	12€	gratuit
Journée archéo-nature (4)	30€	27€	12,50 €

(1) Entrée au musée + visite guidée du site archéologique ou du musée + repas au Chaudron

(2) Entrée au musée + visite guidée du site archéologique ou du musée

(3) Entrée au musée + grande visite nature

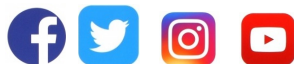
(4) Entrée au musée + grande visite nature + repas au Chaudron



photos © Bibracte / A. Maillier

Des visuels haute définition des événements et animations sont disponibles sur demande.

Retrouvez-nous sur les réseaux sociaux :



Contact presse : Patricia LEPAUL – p.lepaul@bibracte.fr – 03 85 86 94 76