

B I B R A C T E

Été 2022

Musée de Bibracte
Mont Beuvray – 71990 Saint-Léger-sous-Beuvray
MORVAN – BOURGOGNE
www.bibracte.fr



Une ville gauloise sous la forêt

Au cœur de la Bourgogne, dans la forêt du Morvan, se dresse Bibracte.

Il y a 2 000 ans, c'était une capitale gauloise, installée sur le mont Beuvray. Aujourd'hui, c'est l'un des plus grands sites archéologiques européens de l'âge du Fer.

Bibracte était ce qu'on appelle un oppidum, une grande ville fortifiée enclose par un mur d'enceinte.

Capitale des Eduens, puissant peuple de la Gaule, elle abrite à son apogée une population que l'on estime entre 5 000 et 10 000 habitants.

En 52 avant notre ère, Vercingétorix y est proclamé chef de la coalition gauloise opposée à César, puis le général romain y prend ses quartiers d'hiver et y achève la rédaction de ses Commentaires sur la guerre des Gaules. Peu après la conquête, l'oppidum est abandonné au profit d'une ville nouvelle, *Augustodunum* (Autun), édifiée à 25 km du mont Beuvray. Ses maisons, ses bâtiments publics, ses ateliers sont progressivement recouverts par les prés et la forêt, qui les protègent pendant deux millénaires.

Bibracte est aujourd'hui un **site archéologique majeur**, que des scientifiques fouillent année après année et dont le résultat des fouilles est présenté dans le musée situé à son pied.

C'est aussi un **site naturel exceptionnel**, Grand Site de France, où l'on peut se promener librement parmi des arbres plus que centenaires, et dont les chemins débouchent souvent sur des panoramas à couper le souffle.

Au musée, on remonte deux mille ans d'histoire. Par l'intermédiaire d'objets provenant des fouilles de Bibracte mais aussi de nombreux musées européens, de maquettes et de dispositifs multimédia, on explore le phénomène de l'apparition des villes en Europe. La démarche de l'archéologue est également explicitée : comment, à partir d'observations sur le terrain, étudier l'artisanat, l'agriculture, l'architecture et la vie quotidienne à l'âge du Fer.

LES EXPOSITIONS

SACRÉ MORMONT !

Une enquête archéologique chez les Helvètes

Exposition jusqu'au 14 novembre 2022



Entre 2006 et 2016, le site du Mormont (Suisse) est fouillé au rythme des extensions d'une immense carrière de calcaire par une cimenterie.

En dix ans, il a livré plus de 200 fosses au fond desquelles ont été déposées des quantités d'objets à la fois représentatifs de la culture matérielle au tournant des II^e et I^{er} siècles avant notre ère et exceptionnels par leurs associations et les manipulations volontaires dont ils portent les stigmates. Mêlés à ces objets, des restes osseux d'humains et d'animaux soulèvent de nombreuses questions.

Ne pouvant être rattaché à aucune catégorie de sites habituellement reconnue par les archéologues, le Mormont n'est assurément ni un site d'habitat, ni une nécropole. Pourtant, on y trouve des restes de reliefs de repas en grande quantité, à peu près tous les types d'objets attestés en cette fin du II^e siècle avant notre ère – à l'exception notable des armes –, ainsi que des restes humains, corps entiers mis en terre ou corps incomplets et porteurs de traces évidentes de manipulations. Un nombre important de fosses renfermait des objets de prestige, vaisselle métallique, parure, d'autres des outils et objets attestant de pratiques métallurgiques, d'autres encore des meules, des céramiques sciemment brisées, etc.

Comment interpréter ces dépôts ? Quelle population en est à l'origine ? Pourquoi avoir choisi un tel lieu ? Pour l'investir aussi peu de temps ? Selon quels rythmes, quelles modalités, pour répondre à quelles motivations ou à quelles nécessités ?

À la manière d'un polar, l'exposition propose de mener l'enquête sur ce site unique en Europe qui, bien qu'il mobilise toutes les méthodes d'investigation de l'archéologie du XXI^e siècle, demeure une énigme.

En collaboration avec le musée cantonal d'archéologie et d'histoire de Lausanne, Archeodunum et la Division archéologie du canton de Vaud (Suisse).

Plus d'infos sur notre site Internet

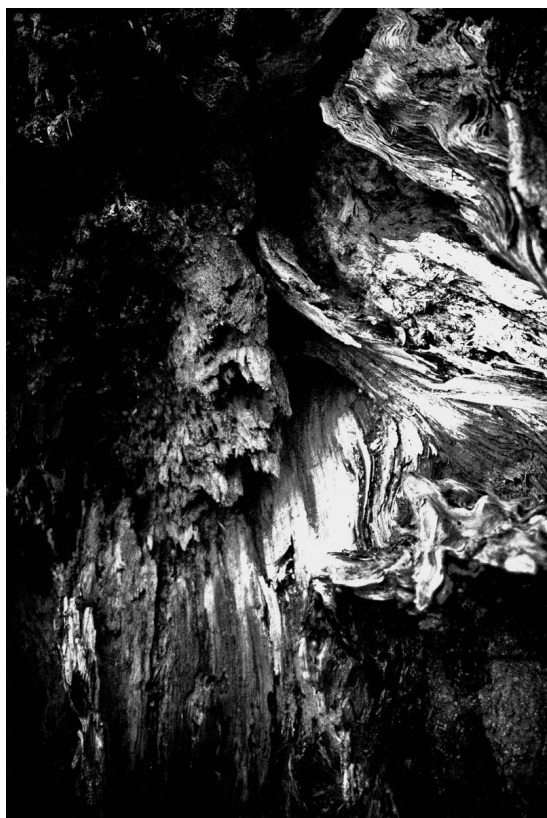
Septième cercle

Photographies de Régis Perrot

Exposition – Jusqu'au 13 novembre 2022

À l'ère des confinements, le photographe Régis Perrot arpente une forêt obscure du Morvan. Il se plonge aussi dans la lecture de l'Enfer de Dante, où les damnés prennent toujours une forme humaine, sauf dans le septième cercle où ils apparaissent sous l'apparence d'arbres.

De cette expérience singulière du photographe en souffrance d'une liberté confisquée naît une série de clichés qui se déploie au sein du musée, en une composition librement inspirée du chant XIII de l'Enfer et des gravures que Gustave Doré réalisa pour l'édition de 1861.



Chant XIIIQ - Régis Perrot

Plus d'infos sur notre site Internet

Geot

Sculpture de Robert Schad

Sur le site, près de la porte du Rebut – Accès libre

Jusqu'en 2023, Bibracte présente « Geot », une sculpture en acier de Robert Schad, installée dans le secteur du Champlain.

Robert Schad est un artiste allemand installé en Haute-Saône, qui s'exprime par le dessin et la sculpture monumentale, faite de tubes d'acier massifs soudés. Il déploie ses sculptures en plein air. L'acier, matériau des armes, des machines et de la construction, devient partie intégrante de la nature ; il perd de sa dureté et s'enrichit d'un caractère végétal.

Conçue par l'artiste comme un mémorial, cette sculpture fait référence aux arbres de la forêt du mont Beuvray, gravement malmenés par les effets du changement climatique. Son titre est inspiré d'un mot breton signifiant « la tige ».

Sculpture présentée dans le cadre de l'exposition « Dix par dix », un parcours de sculptures en Bourgogne-Franche-Comté (octobre 2021-septembre 2023), qui a reçu le soutien de la DRAC Bourgogne-Franche-Comté et de la Région Bourgogne-Franche-Comté.



Bibracte, Antoine Maillier, n° 130822-12

AGENDA

MERCREDI 13 JUILLET A 20H30

Muséo-rencontre autour de l'exposition « Sacré Mormont ! »

Laïla Ayache, conservatrice du musée de Bibracte, présente l'enquête archéologique en cours autour du mystérieux site du Mormont, en Suisse.

Au musée. Tarif entrée musée.

MERCREDI 20 JUILLET A 18H

Rencontre artistique avec Régis Perrot, autour de l'exposition « Septième cercle »

Comment la corrélation entre « l'Enfer » de Dante illustré par Gustave Doré et le confinement ont-ils amené chez le photographe l'idée de cette galerie de portrait d'arbres en gros plan ?

Au musée. Tarif entrée musée.

MERCREDI 27 JUILLET A PARTIR DE 22 H

Nuit du film d'archéologie

Une sélection de documentaires présentant les nouveautés en matière de découvertes archéologiques.

Avec, en première partie, « La capitale gauloise disparue », documentaire consacré à Bibracte, réalisé par Vincent Basso-Bondini.

Tout le programme sur notre site Internet

MERCREDI 3 AOUT A PARTIR DE 14H

Festival le Vent sur l'arbre

Le Vent sur l'arbre est un festival de musique qui fait résonner des lieux intimistes ou inattendus du Morvan. A Bibracte, c'est Christophe Deslignes, organettiste, que nous aurons le plaisir de recevoir.

Tout le programme sur notre site Internet

MERCREDI 10 AOUT À PARTIR DE 18H30

Carte blanche à l'astrophysicien Matthieu Béthermin

A 18h30, conférence de Matthieu Béthermin, astronome à l'Université d'Aix-Marseille.

A 20h, conférence de Karina Voggel, astronome à l'Observatoire astronomique de Strasbourg.

A 22h, montée à pied du musée à La Chaume, avec discussion avec les intervenants.

A 23h, observation de la lune avec Matthieu Béthermin et la Société astronomique de Bourgogne.

RDV au musée. Tarif entrée musée.



DIMANCHE 11 SEPTEMBRE 28 AOUT À 19H

Fantastic Picnic

Rando dès 8h30, puis pique-nique composé auprès de producteurs locaux, le tout en musique, avec le festival Fleurs de Jazz.

Sur le site. Randonnées et concert gratuits.

Plus d'infos sur notre site Internet

VENDREDI 16 ET SAMEDI 17 SEPTEMBRE

16e Entretiens de Bibracte-Morvan

« Dans les prés » !

Lors de rencontres, d'ateliers et de visites dans des fermes, des chercheurs, paysans, ingénieurs, témoignent de leurs expériences individuelles ou collectives, ici, dans le Morvan, ou ailleurs.

SAISON 2022 – LES ANIMATIONS

AU MUSÉE

La visite libre du musée



Au musée, on remonte le temps dans les pas des archéologues.

De nombreux objets archéologiques, maquettes, audiovisuels, dispositifs numériques innovants et restitutions grandeur nature permettent de découvrir la vie quotidienne des Gaulois, à l'époque charnière qu'est la romanisation. Grâce aux films, vitrines et documents, vous saurez tout des résultats des fouilles effectuées à Bibracte et du travail des archéologues.

Le musée est ouvert tous les jours, jusqu'au 13 novembre 2022, de 10h à 18h, sans interruption.

En juillet et août, ouvert tous les jours de 10h à 19h, jusqu'à 22 h le mercredi.

Plein tarif : 7,50 €. Tarif réduit : 5,50 €. Gratuit pour les moins de 12 ans en famille.

L'objet du mois

Tous les premiers dimanches du mois, d'avril à novembre, un archéologue, de Bibracte ou d'ailleurs, présente l'objet de ses recherches. Cette rencontre est un moment de partage privilégié, où les interrogations du public sur Bibracte et le travail des archéologues trouvent très souvent une réponse.

Le 1er dimanche du mois, d'avril à novembre - à 11 h

Au musée - Tarif entrée musée.

La visite guidée du musée

Durant 1h30, un guide fait découvrir la vie des habitants de Bibracte et la démarche des archéologues, tout au long des espaces du musée. Le visiteur peut ensuite à sa guise revenir sur ses pas et visiter l'exposition temporaire.

Les lundis, jeudis, vendredis et dimanches à 17h pendant les vacances d'été.

Plein tarif : 12 €. Tarif réduit : 10 €. Gratuit pour les -de 12 ans.

NOUVEAU ! Visite guidée de l'exposition Sacré Mormont !

Le mercredi à 17h pendant les vacances d'été.

SUR LE MONT BEUVRAY

La visite guidée du site archéologique



La visite du site archéologique peut s'effectuer librement. Mais les connaissances de nos guides-animateurs, mises à jour tous les ans, permettent une meilleure compréhension des recherches sur la ville de Bibracte enfouie sous la forêt.

Sous une hêtraie centenaire, le guide fait revivre durant 2h les beaux jours de Bibracte, les bâtiments publics, les ateliers des artisans, et les habitations. Difficile d'imaginer qu'il y a 2 000 ans cet endroit, si calme aujourd'hui, retentissait du bruit des forgerons, des bronziers et de ses 5 à 10 000 habitants !

En juillet et août :

. en français tous les jours à 10h30, 14h, 15h et 16h30

. en néerlandais tous les jours sauf le samedi à 13h30

. en anglais le lundi à 15h30

. en allemand le jeudi à 15h30

Plein tarif : 12 €. TR : 10 €. Gratuit pour les - de 12 ans en famille.

BON PLAN

Le tarif "Journée gauloise" permet de bénéficier de la formule visite guidée + entrée au musée + repas au restaurant "Le Chaudron" pour 27 € en plein tarif, 12,50 € pour les moins de 12 ans.



La sortie nature

Tout au long de l'été, au cœur de la forêt, cette longue visite mêle la découverte des arbres et de la flore, l'exploration des chemins et une touche d'archéologie.

En juillet et en août : les jeudis à 14h30 (durée 3h)

LES ACTIVITÉS POUR LES FAMILLES

Réservation obligatoire au 03 85 86 52 40

Les activités archéologie



Cluedomus

Mais qui a tué Senaos ? Une visite-jeu inspirée du célèbre jeu d'enquête pour explorer les pièces de la grande maison romaine de Bibracte.

En famille, dès 10 ans.

Les mercredis à 14h15 pendant les vacances scolaires d'été.



Initiation à l'archéologie pour les 6-12 ans

Pour explorer les chantiers de fouille et s'initier aux gestes et à la démarche scientifique de l'archéologue, sur un simulateur de fouilles.

Les mardis et samedis à 14h15 pendant les vacances scolaires d'été.

NOUVEAU : La petite cuisine gauloise

A l'aide de votre guide, partez explorer les collections du musée de Bibracte à la recherche des vestiges qui racontent les tables gauloises et gallo-romaines. Pour les plus jeunes, une animation dédiée sera proposée (dînette « gauloise », lectures, découverte des maquettes...).

En famille. Les lundis à 14h15 pendant les vacances d'été

Visite archéo-ludique du site

Laissez-vous guider de vestiges en clairières à travers des jeux, des enquêtes et des devinettes.

En famille.

Les dimanches à 14h15 pendant les vacances scolaires d'été.

Visite archéo-ludique du musée

Laissez-vous guider de vestiges en clairières à travers des jeux, des enquêtes et des devinettes.

En famille.

Les mardis et samedis à 14h15 pendant les vacances scolaires d'été.

Les activités nature



Les bêtes de Bibracte

Un hêtre centenaire au détour d'un chemin, une colonie de tritons dans une fontaine, de mystérieuses fleurs qui sentent l'ananas... Qui sont donc les habitants actuels de l'ancienne cité gallo-romaine ?

En famille. Les samedis à 14h15 pendant les vacances scolaires d'été.



La balade curieuse

Toute l'âme de Bibracte dans une balade spécialement conçue pour les plus jeunes. A la découverte de la cité gauloise mais aussi des arbres centenaires, des contes du Beuvray et des paysages spectaculaires, cette balade fait frémir la curiosité tous azimuts.

Pour les 8-12 ans. Les jeudis à 14h15 pendant les vacances d'été.



Démonstration de rapaces en vol libre

Pendant une heure, Maud et Julien, fauconniers, présentent chacun de leurs oiseaux, au poing et en vol. Faucon, buse, chouette, hibou et aigle livrent leurs secrets.

En partenariat avec l'association L'échappée Morvan d'Ailes.

Du 12 juillet au 25 août : mardi, mercredi et jeudi à 17h (durée : 1h)

Tarifs : Adultes : 8 € / 5-18 ans : 5 € / gratuit pour les - de 5 ans



Balade en compagnie de rapaces

Arpentez la forêt du Beuvray en compagnie de rapaces dressés par deux fauconniers agréés.

Une promenade hors du commun : les oiseaux vous suivent et vous frôlent, en toute liberté !

Tous les jours à 10h jusqu'à novembre.

Sur réservation uniquement au 06 85 34 12 89.

Tarifs : 21 € par personne. Gratuit pour les - de 7 ans.



Des racines à la cime

Deux heures passées en pleine nature, dans, autour et avec les arbres. Accompagnés par un moniteur agréé, petits et grands grimpent jusqu'aux cimes et découvrent la forêt du mont Beuvray vue d'en haut.

Pour adultes et enfants dès 6 ans. Du 13 juillet au 26 août : les mercredis et vendredis à 10h, 13h et 15h30. Tarif : 12 €

LE RESTAURANT LE CHAUDRON



Ici pas de sanglier ! Mais, à partir des découvertes archéologiques, un menu original servi dans de la vaisselle identique à celle des Gaulois de Bibracte, dans un cadre atypique. Au menu en 2022 :

- . émincé de chou lacto-fermenté et jeunes pousses d'épinard aux noisettes concassées, vinaigrette à l'huile de noisette.

- . poule au chaudron, orge et pois cassés au fenouil et à l'ail des ours, navets cuits au jus.

- . fromage sec ou frais, au miel

- . quenelle croustillante, miel et coulis de pommes et de myrtilles.

- . pain à l'épeautre

La plupart des ingrédients de ce menu sont issus de l'agriculture biologique et nous nous efforçons de privilégier un approvisionnement local.

Le menu peut être accompagné d'une cervoise brassée exclusivement pour Bibracte ou de délicieux jus de fruits artisanaux.

Les enfants passent un bon moment : dînette gauloise, puzzle, jeux sur les sets de table, nous avons de quoi les occuper.

*Ouvert tous les midis et le mercredi soir en juillet et août.
Menu à 19 €, sans les boissons. 12,50 € pour les moins de 12 ans.*

Ouvert les après-midis jusqu'à 18h pour pique-nique, casse-croûte, boissons chaudes ou fraîches, parts de tartes, etc.

Réservation obligatoire au 03 85 86 52 40

INFOS PRATIQUES

Le musée est ouvert tous les jours jusqu'au 13 novembre 2022, de 10h à 18h.

En juillet et août, ouverture de 10h à 19h et jusqu'à 22h le mercredi.

Le site archéologique et naturel est en accès libre toute l'année.

Du 2 juillet au 29 août 2022, l'accès au site est interdit aux véhicules aux heures d'ouverture du musée, afin de préserver le site et la tranquillité des visiteurs. Des navettes de bus sont mises gratuitement à disposition durant cette période, avec une rotation de 20 mn.

Tarifs

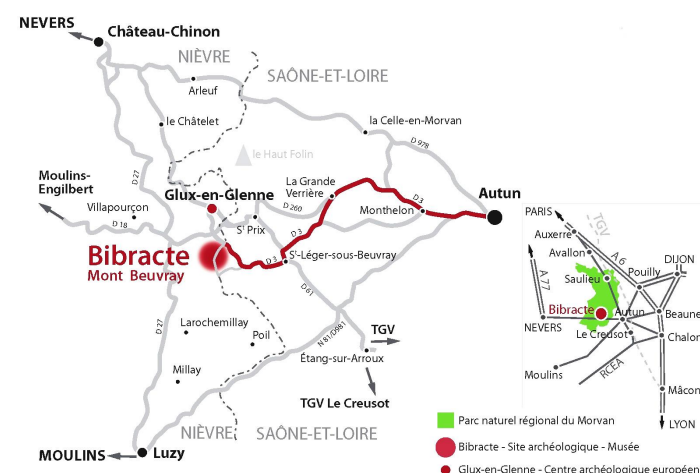
	Plein tarif	Tarif réduit	- 12 ans
Entrée musée	7,50€	5,50€	gratuit
Journée Gauloise (1)	27€	25€	12,50 €
Visite guidée (2)	12€	10€	gratuit
Visite nature (3)	15€	12€	gratuit
Journée archéo-nature (4)	30€	27€	12,50 €

(1) Entrée au musée + visite guidée du site archéologique ou du musée + repas au Chaudron

(2) Entrée au musée + visite guidée du site archéologique ou du musée

(3) Entrée au musée + grande visite nature

(4) Entrée au musée + grande visite nature + repas au Chaudron



photos © Bibracte, Antoine Maillier sauf mention contraire

Des visuels haute définition des événements et animations sont disponibles sur demande.

Retrouvez-nous sur les réseaux sociaux :



Contact presse : Patricia LEPAUL – p.lepaul@bibracte.fr – 03 85 86 94 76